



BZI w projektach urbanistycznych nowych zespołów zabudowy

dr hab. inż. arch. Michał Stangel
Politechnika Śląska, Wydział Architektury

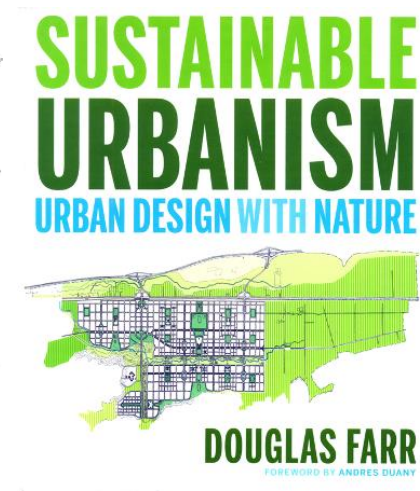
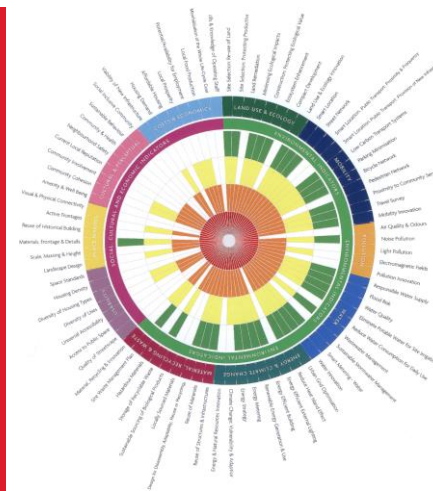
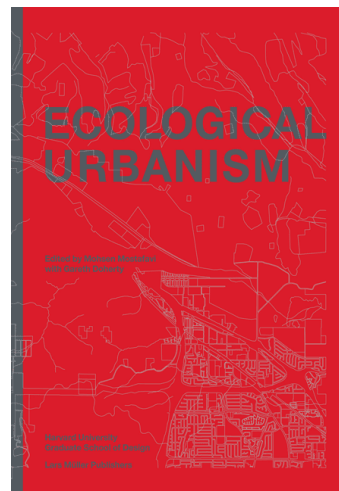
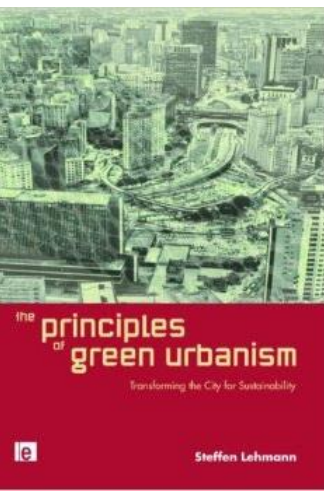
Konferencja otwarcia projektu pn.: „Mikołów dla Klimatu – wdrażanie inwestycji z zakresu błękitno-zielonej infrastruktury w mieście”

25 marca 2022 r.

Rozwój zrównoważony a urbanistyka

Zrównoważony rozwój: **racjonalne, oszczędne i wydajne gospodarowanie zasobami**. (zasoby miasta: przestrzeń, czas, energia, kapitał społeczny)
Optymalne wykorzystanie zasobów - nie tylko oszczędność, ale i maksymalizacja użyteczności

- Koncentracja i gęstość / miasto zwarte
- Przemieszczenie i kompletność funkcji
- Zrównoważona mobilność
- Kompozycja urbanistyczna
- **Przyroda, biosfera, ochrona środowiska**
- Zielona konstrukcja i technologia





Michał STANGEL

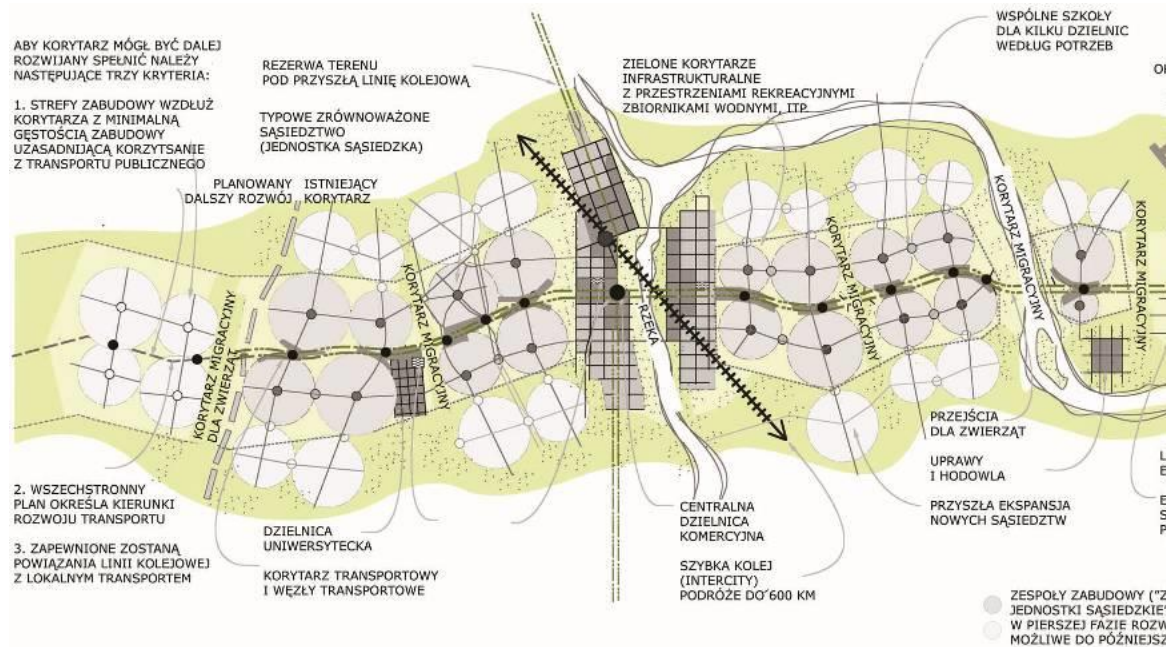
**KSZTAŁTOWANIE WSPÓŁCZESNYCH
OBSZARÓW MIEJSKICH
W KONTEKŚCIE ZRÓWNOWAŻONEGO ROZWOJU**

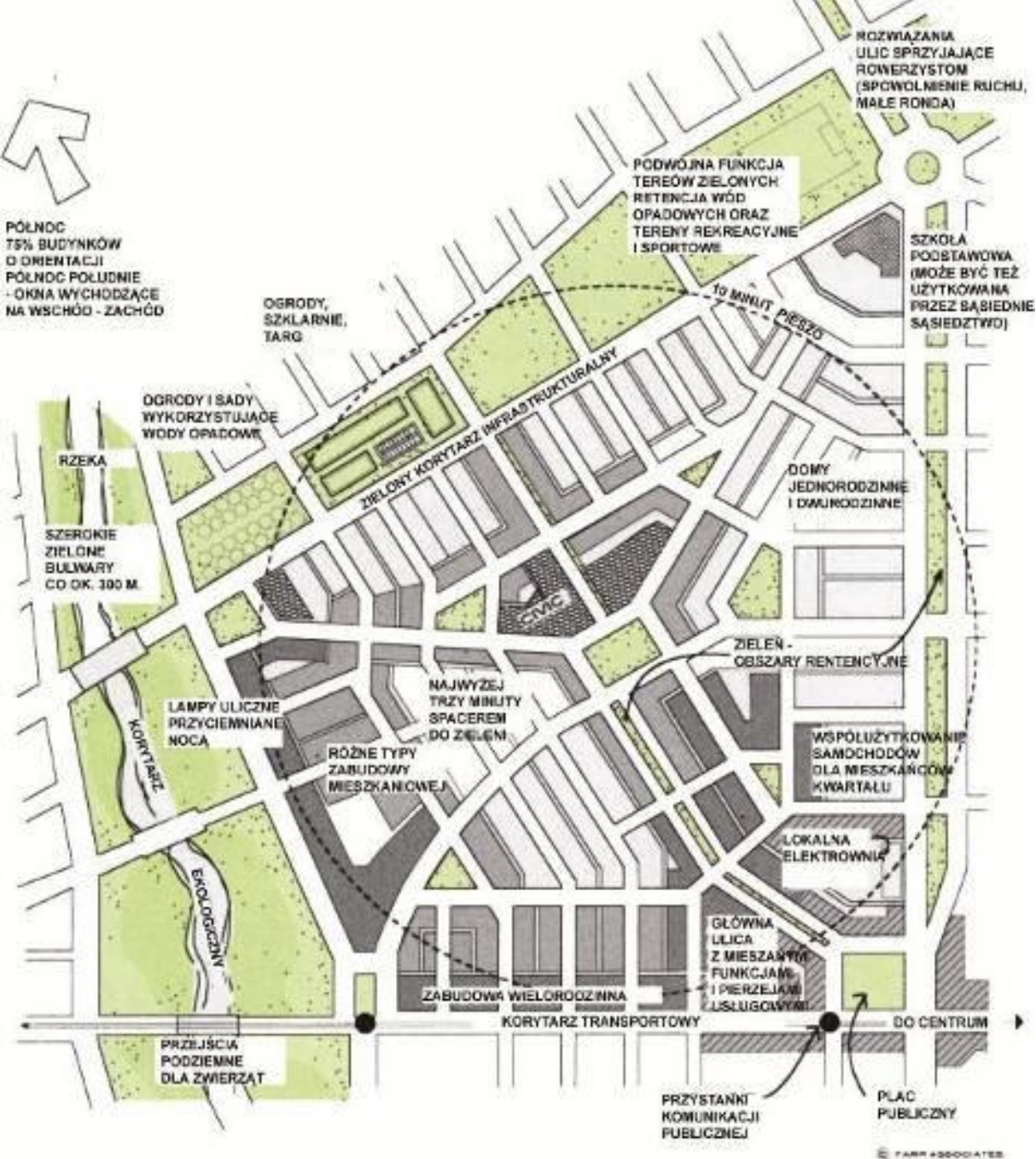
MONOGRAFIA



GLIWICE 2013







© FARR ASSOCIATES

•Zrównoważona jednostka sąsiedzka, David Farr, 2015

Miasto życzliwe

Jak projektować miasta
w koncepcji Soft City



Dawid Sim

Wstęp Jan Gehl

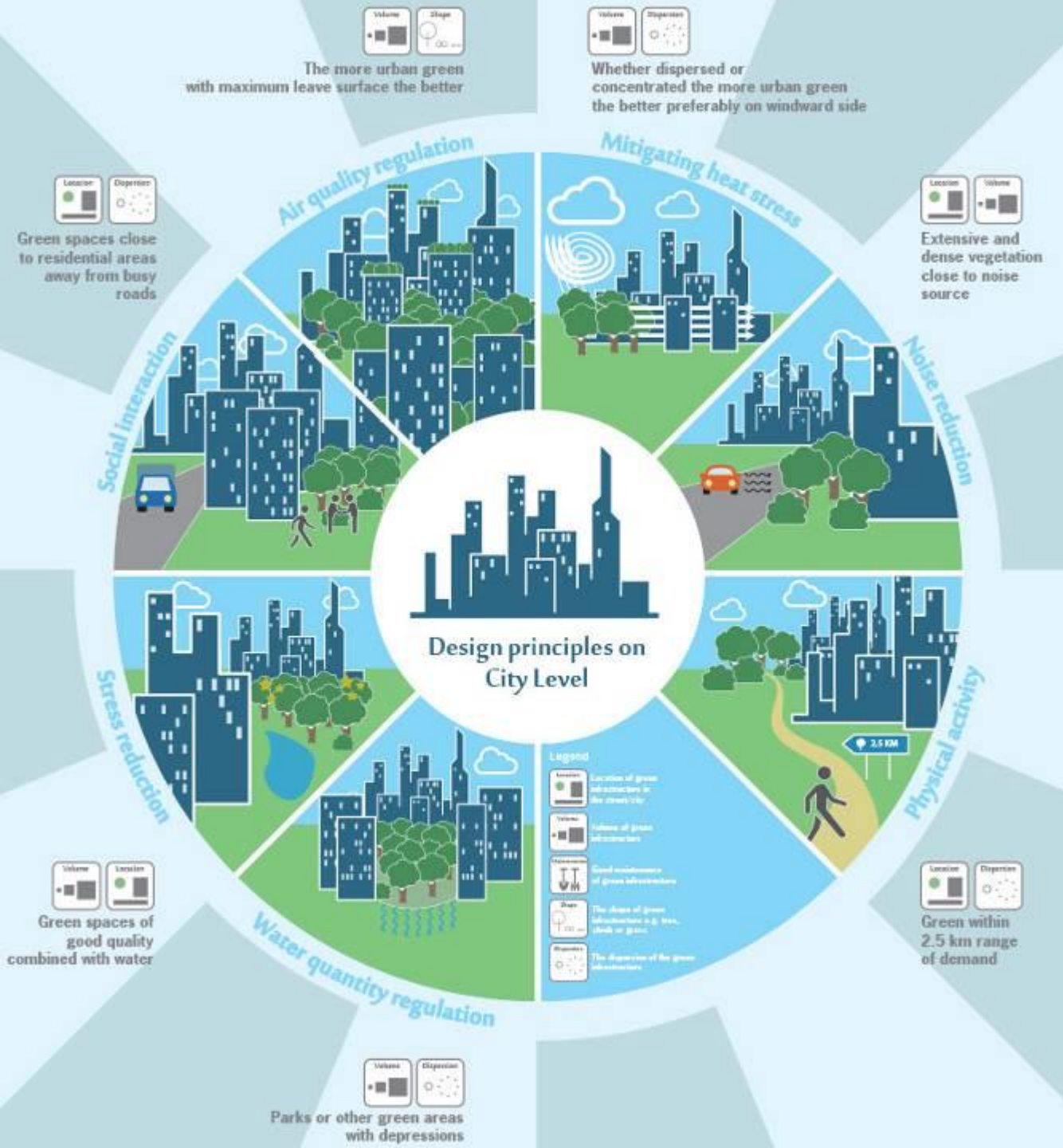
Przedmowa do polskiego wydania Joanna Erbel

To, co dobre dla ludzi, jest też dobre dla klimatu i planety to znaczy, że jeśli na przykład zamiast samochodem będziemy poruszać się rowerem i pieszo, nie tylko będziemy zdrowsi i szczęśliwsi, ale zmniejszymy zużycie energii i emisję dwutlenku węgla (Jan Gehl)

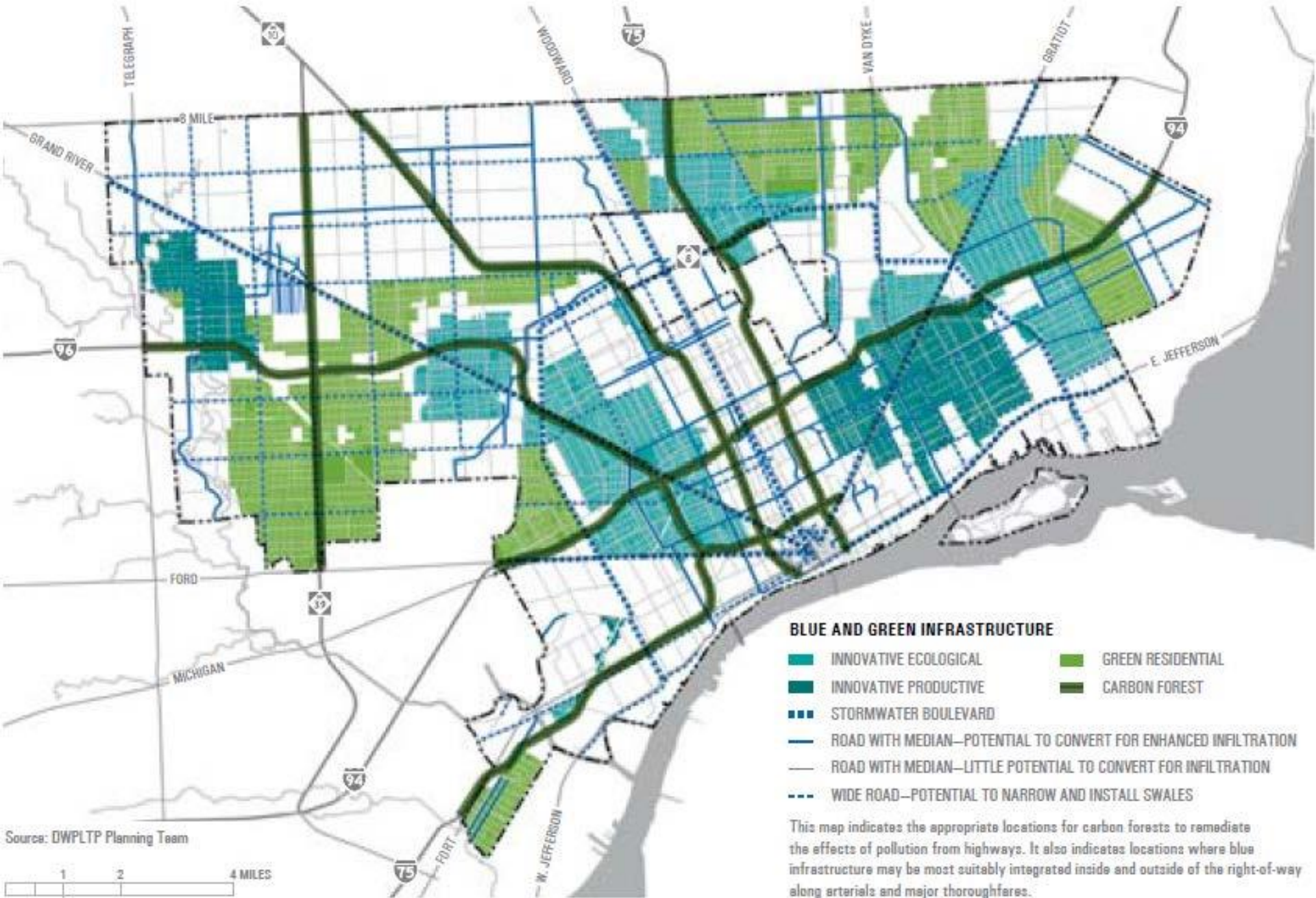


www.adaptivecircularcities.com/designing-green-and-blue-infrastructure-to-support-healthy-urban-living/





<http://www.adaptivecircularcities.com/designing-green-and-blue-infrastructure-to-support-healthy-urban-living/>



Source: DWPLTP Planning Team



Własne projekty – przykłady

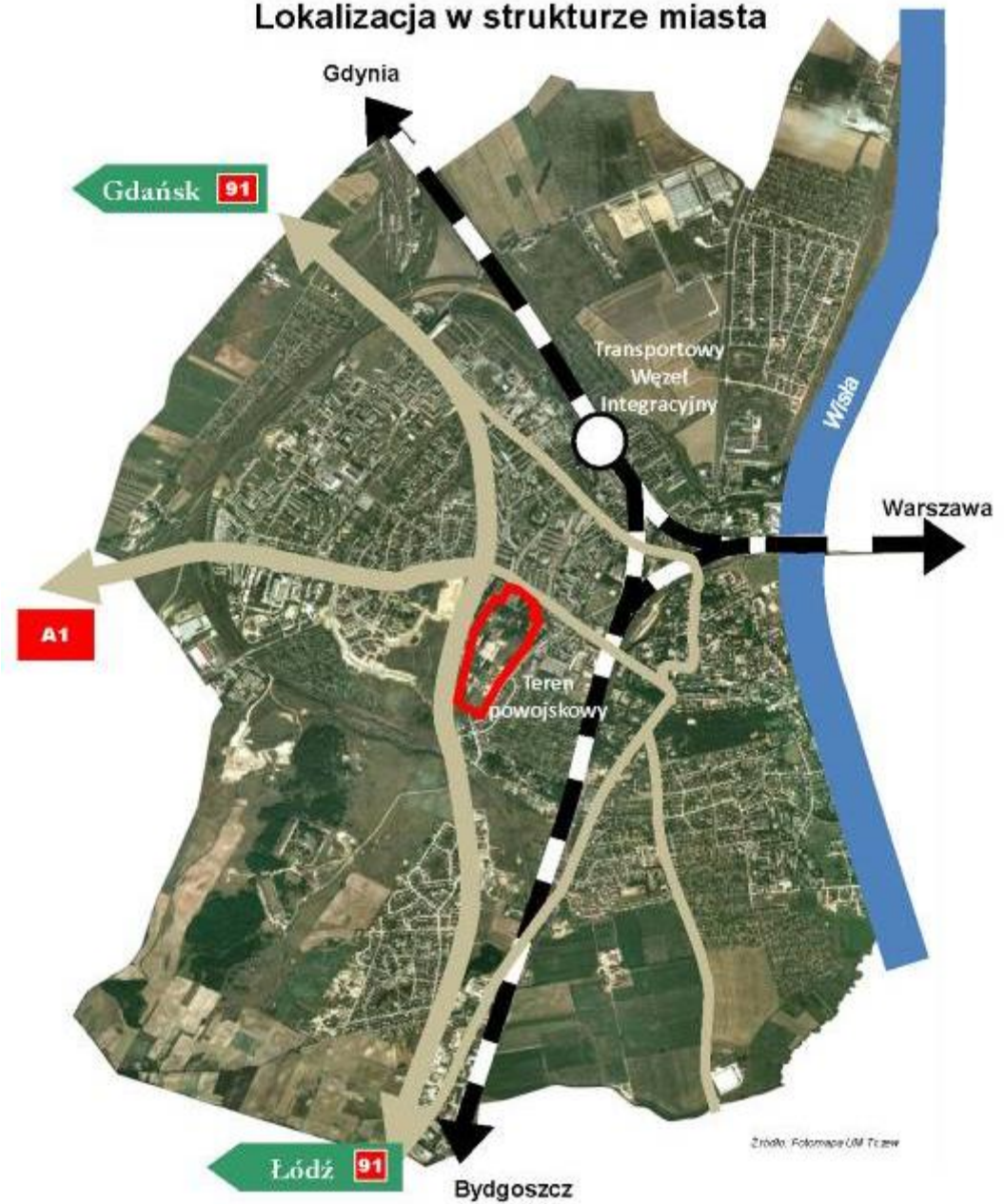
- Nowe Centrum Usługowe w Tczewie na terenie powojсковym
- Nowe tereny mieszkaniowe w gminie Stargard
- Koncepcja masterplanu KWK Pokój w Rudzie Śląskiej



***Studium przypadku 1:
Miejscowy plan zagospodarowania przestrzennego dla nowego
centrum usługowego na terenie powojkowym, Tczew***



Lokalizacja w strukturze miasta





A rectangular metal sign with a heavily rusted and cracked surface. The text is stamped in a bold, sans-serif font. The background shows snow and some dry grass.

ZMIANA
WARTOWNIKA
I PRZEKAZANIE
POSTERUNKU.

UMN7

US3

75-1

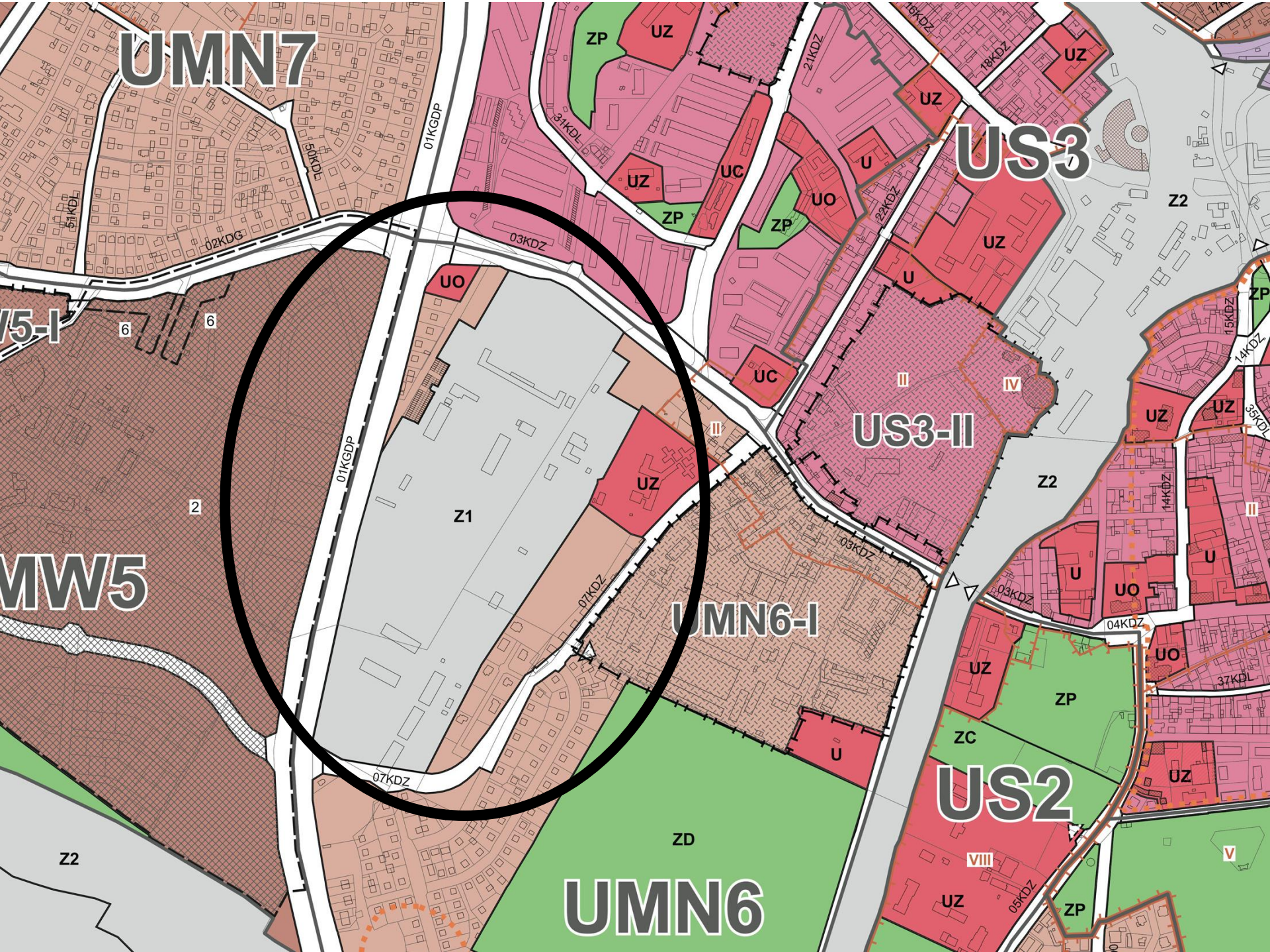
MW5

US3-II

UMN6-I

US2

UMN6







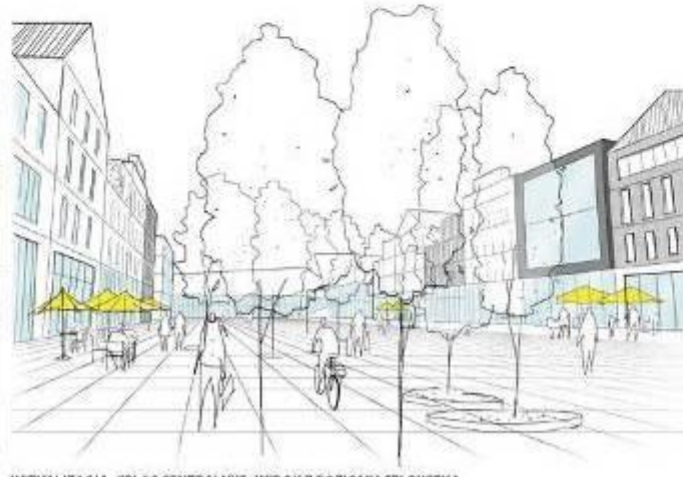
foto, Martin Burslow, 2013. Zdjęcie wykonane przez autorów na potrzeby opracowania konkursowego.



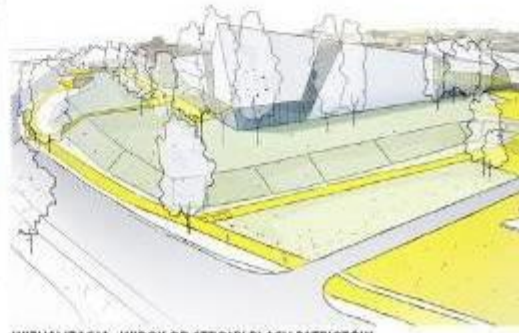
WIZUALIZACJA - WIDOK CAŁOŚCI OBSZARU OPRACOWANIA OD STRONY



WIZUALIZACJA - "PLAC CENTRALNY" - WIDOK Z LOTU PTAKA



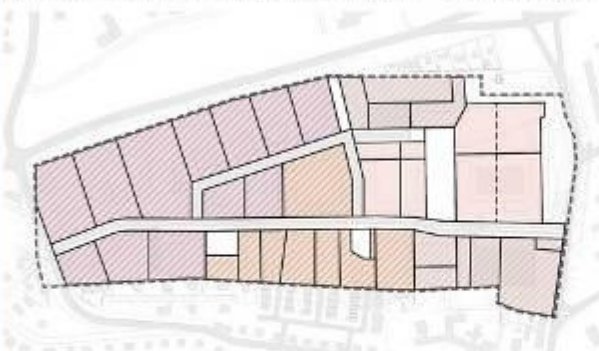
WIZUALIZACJA - "PLAC CENTRALNY" - WIDOK Z POZIOMU CZŁOWIEKA



WIZUALIZACJA - WIDOK OD STRONY PLACU PATRIOTÓW



3. Wariantowanie i etapowanie – scenariusze rozwoju



SCHEMAT PODZIAŁU NA DZIAŁKI INWESTYCYJNE

- Podział na działki umożliwiające etapowanie oraz łączenie lub rozdzielenie fragmentów inwestycji.
- działki budowane pod zabudowę usługową i mieszkaniową (o powierzchni od ok. 0,1 ha, dla realizacji modułów zabudowy mieszkalnej i budynków wielostanowiskowych)
- działki dla zabudowy usługowo-przemysłowej, o powierzchni ok. 0,4 - 0,7 ha, z możliwością połączenia w przypadku budowy np. dużego parku biurowego lub przemysłowego, centrum logistycznego, itp.
- tereny komunikacji i przestrzeni publicznych

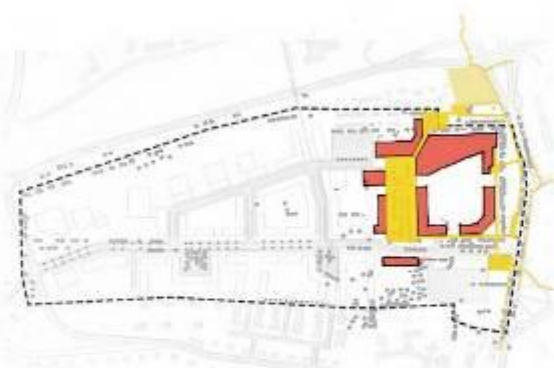


WIZUALIZACJA CAŁOŚCI OBSZARU
- WIDOK OD STRONY PÓŁNOCNEJ

ETAP I



PRZERZÓJ - SKALA 1:500



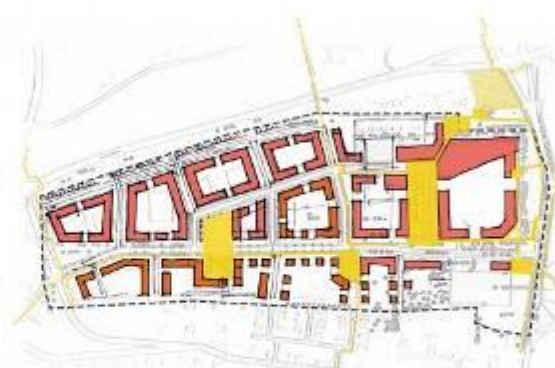
ETAP 1

Inkubator przedsiębiorczości oraz zespół zwartej zabudowy śródmiejskiej w północnej części terenu, w tym zabudowa wokół Placu Centralnego wraz z zagospodarowaniem placu



ETAP 1 - ALTERNATYWA 2

Niezależnie powstająca zabudowa usługowo-przemysłowa - Park Przemysłowy, lub centrum logistyczne - po południowej stronie obszaru, z wyjątkiem z ul. Kazimierza Wielkiego, lub przebudowanej ul. Grunwaldzkiej



ETAP DOCELOWY - WARIANT 1 - ZABUDOWA ŚRÓDMIEJSKA

Stopniowa kontynuacja zwartej zabudowy o strukturze kwartałowej na całym terenie, z drogami wewnętrzными tworzącymi siatkę ulic, szczególnie większym udziałem przestrzeni publicznej, pasem parkingów wzdłuż ul. Świderońskiej



ETAP 1 - ALTERNATYWA 1
Inkubator przedsiębiorczości oraz zespół zwartej zabudowy w północnej części terenu z zachowaniem i adaptacją istniejącego budynku kaszubiowskiego



ETAP DOCELOWY - WARIANT 2 - PARK PRZEMYSŁOWY

Przeważający udział zabudowy usługowo-przemysłowej - duży park przemysłowy, lub centrum logistyczne. W tym przypadku nie ma możliwości drogi opanowanej jako "ul. Przemysłowa"

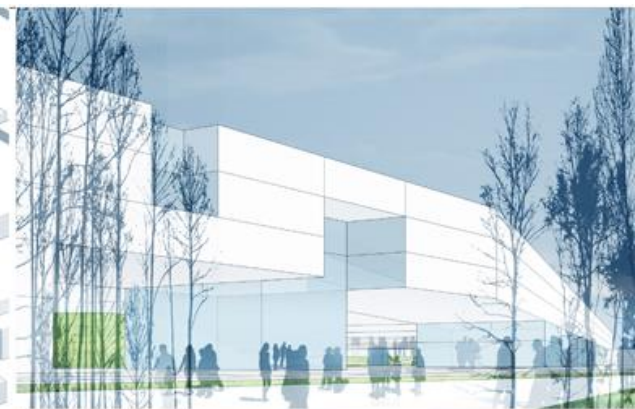
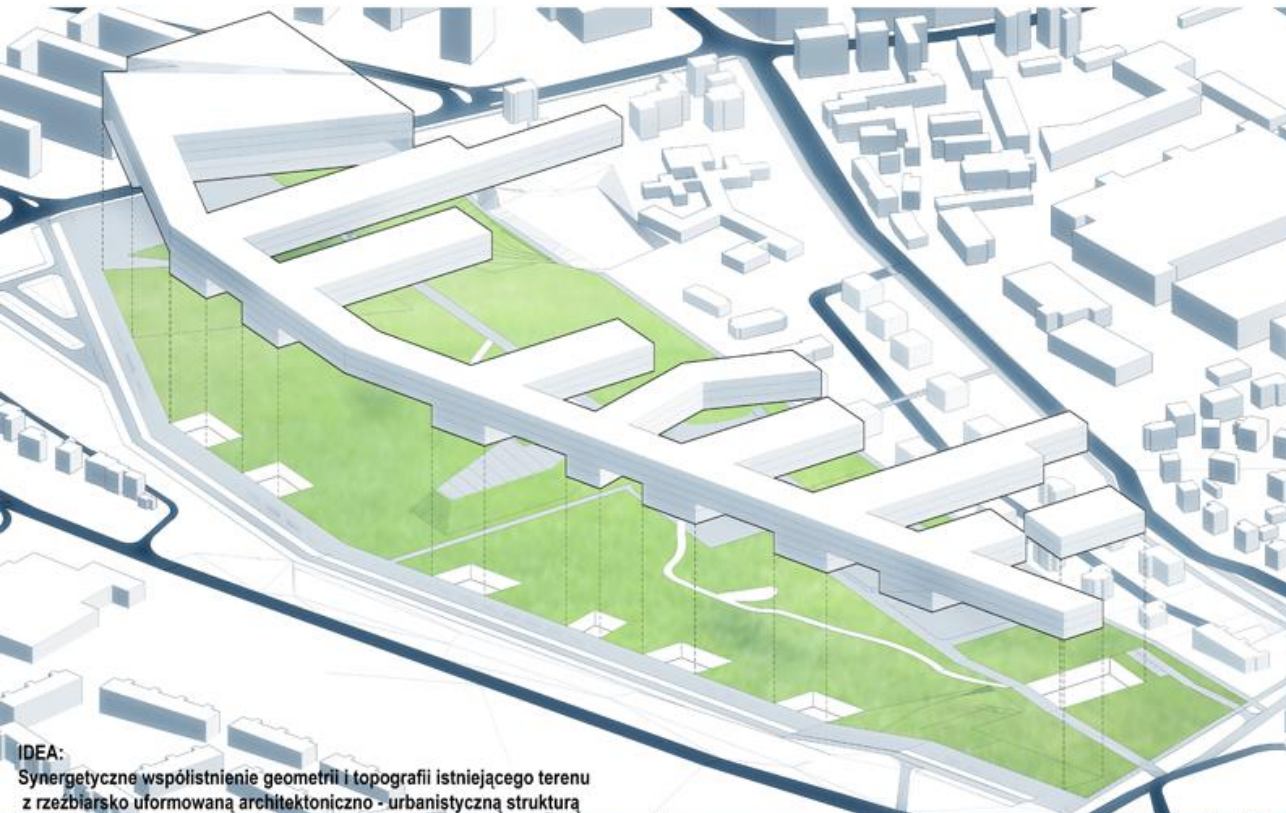


ETAP DOCELOWY - WARIANT 3 - "ZRÓWNOWAŻONA DZIELNICA"

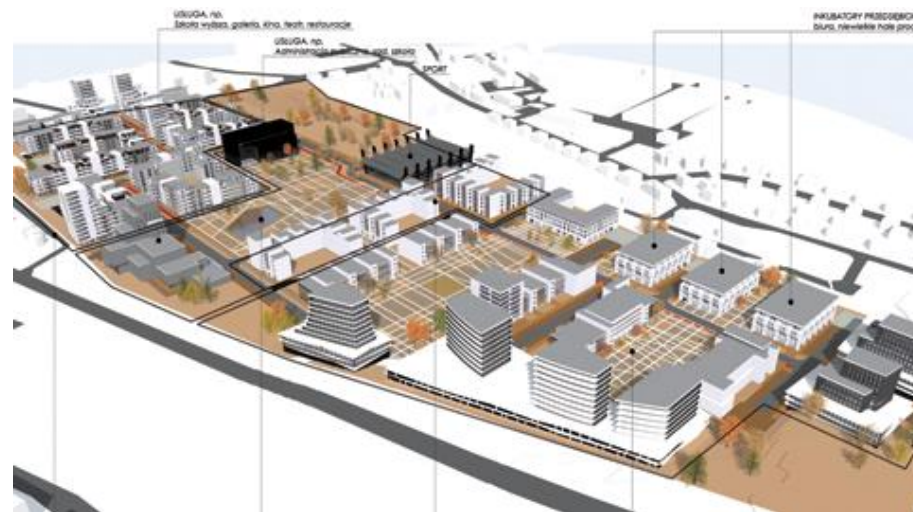
Kontynuacja zabudowy w głąb terenu, według zaproposedowanej struktury kwartałowej, ze stopniową gęstością zabudowy usługowej zwartej-rodzajej, po zabudowie usługowo-przemysłowej - park przemysłowy - na działkach w północno-zachodniej części terenu

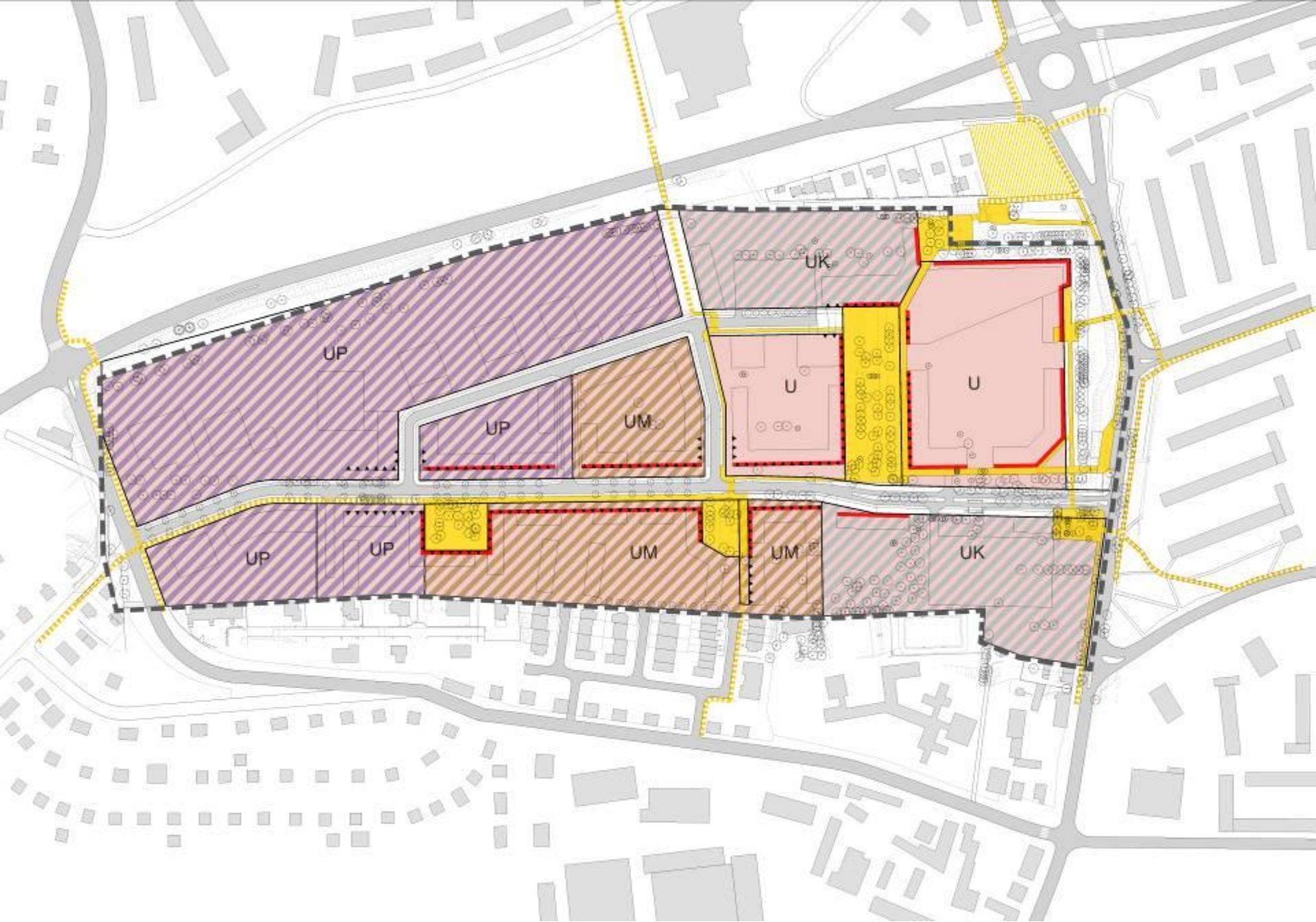


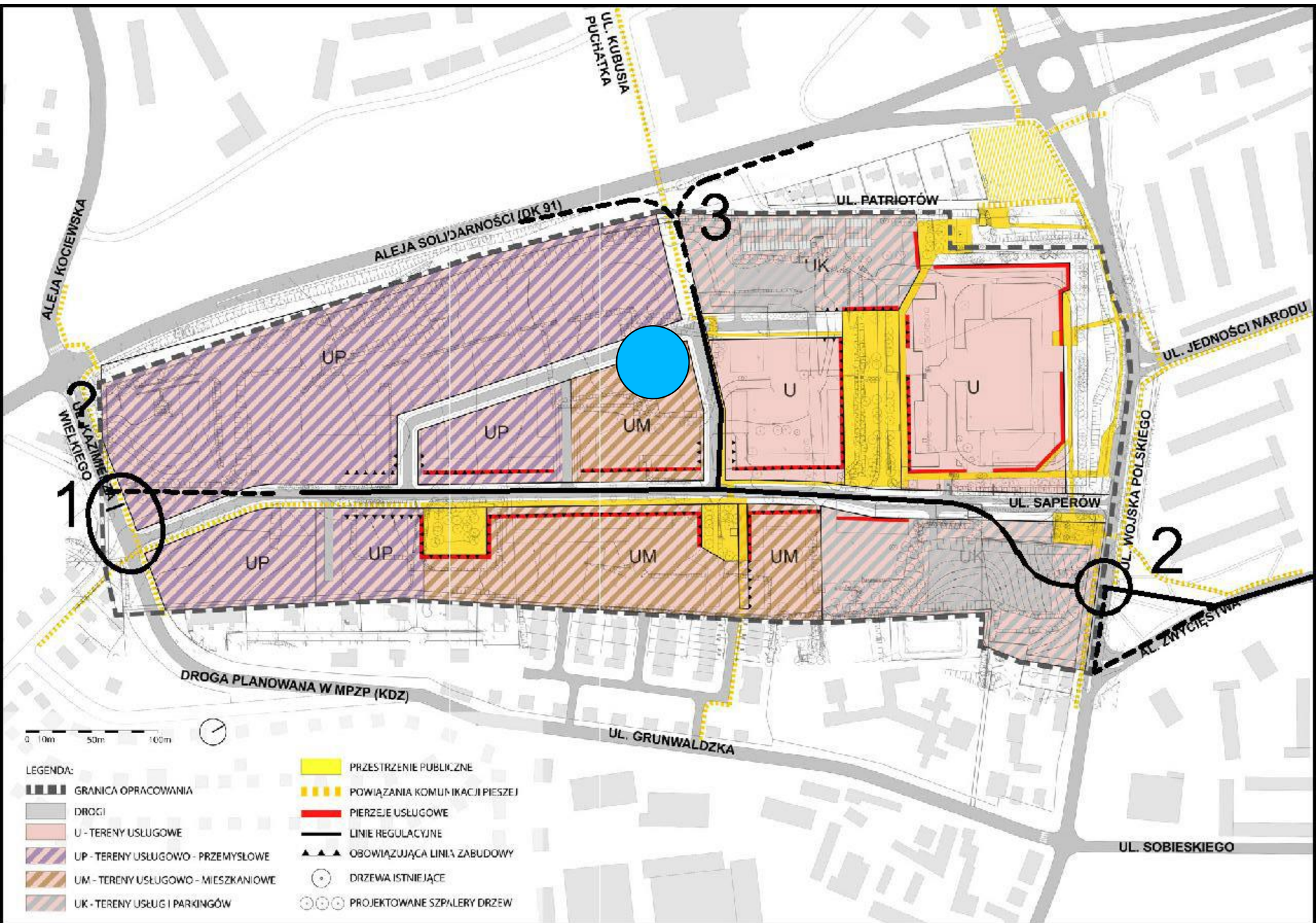
2. Nagroda - Studio 4m Architekci S.C. Lucyna Łubowska, Zofia Wesołowska



IDEA:
Synergetyczne współistnienie geometrii i topografii istniejącego terenu
z rzeźbiarsko uformowaną architektoniczno - urbanistyczną strukturą







0 10m 50m 100m

LEGENDA:

- ▬▬▬ GRANICA OPRAWNIANIA
- ▬ DROGI
- U - TERENY USŁUGOWE
- UP - TERENY USŁUGOWO - PRZEMYSŁOWE
- UM - TERENY USŁUGOWO - MIESZKANIOWE
- UK - TERENY USŁUGI I PARKINGÓW

- PRZESTRZENIE PUBLICZNE
- ▬▬▬ POWIĄZANIA KOMUNIKACJI PIESZEJ
- ▬ PIERZEJE USŁUGOWE
- LINIE REGULACYJNE
- ▲▲▲ OBOWIĄZUJĄCA LINIA ZABUDOWY
- DRZEWA ISTNIEJĄCE
- ○ ○ PROJEKTOWANE SZPALERY DRZEW

UL. SOBIESKIEGO

Koncepcja zagospodarowania przestrzennego nowego Centrum Usługowego w Tczewie na obszarze po byłej jednostce wojskowej przy ul. Wojska Polskiego

pracowano w ramach projektu "Nowe Centrum Usługowe Tczewa na rzecz rozwoju Trójmiejskiego Obszaru Metropolitalnego". Projekt współfinansowany przez Unię Europejską z Europejskiego Funduszu Rozwoju Regionalnego




"Droga na innowacje"

**KONCEPCJA ZAGOSPODAROWANIA PRZESTRZENNEGO
NOWEGO CENTRUM USŁUGOWEGO W TCZEWIE
NA OBSZARZE PO BYŁEJ JEDNOSTCE WOJSKOWEJ
PRZY UL. WOJSKA POLSKIEGO**

Opisane w ramach projektu "Nowe Centrum Usługowe Tczewa na rzecz rozwoju Trójmiejskiego Obszaru Metropolitalnego". Projekt współfinansowany przez Unię Europejską z Europejskiego Funduszu Rozwoju Regionalnego

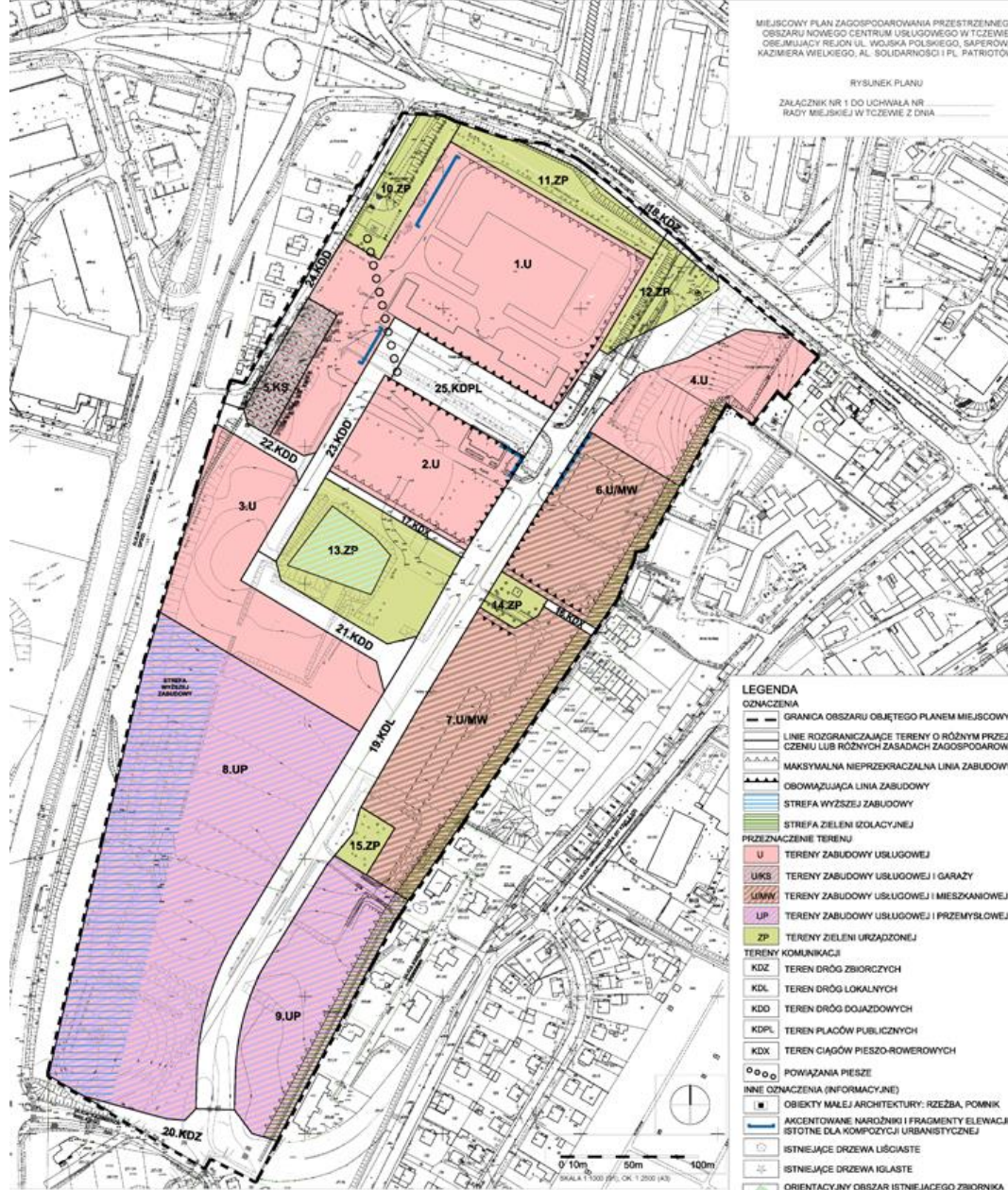
**RYSUnek 3
KONCEPCJA ARCHITECTONICZNO-URBANISTYCZNA
ZAGOSPODAROWANIA TERENU**



- LEGENDA**
- OZNACZENIA**
- GRANICA OPRACOWANIA PLANU
 - LINIE ROZGRANICZAJĄCE TERENY O RÓŻNYM PRZEZNACZENIU
 - PROJEKTOWANA ZABUDOWA
 - STREFA ZIELENI IZOLACYJNEJ
 - STREFA TERENÓW USŁUGOWO-PRZEMYSŁOWYCH
 - STREFA TERENÓW PRZEMYSŁOWYCH
- PROJEKTOWANE POSADZKI**
- PROJEKTOWANA DROGA
 - PROJEKTOWANE PARKINGI
 - PROJEKTOWANE SKWERY
 - PROJEKTOWANE CHODNIKI
 - PROJEKTOWANE TERENY ZIELENI
- INNE OZNACZENIA (INFORMACYJNE)**
- ISTNIEJĄCE LINIE PODZIAŁÓW WŁASNOŚCIOWYCH
 - OBIEKTY MAŁEJ ARCHITECTURY: RZĘBZA, POMNIK
 - ZARYS PROPONOWANEGO UKŁADU KOMUNIKACJI
 - ISTNIEJĄCE DRZEWA LIŚCIASTE
 - ISTNIEJĄCE DRZEWA IGLASTE
 - PROJEKTOWANE DRZEWA
 - PROJEKTOWANE KRZEWY
 - PRZYSTANKI AUTOBUSOWE
 - ORIENTACYJNE GRANICE ZBIORNIKA WODNEGO

ZAMAWIAJĄCY:	OPRACOWANIE:	DATA:
Gmina Miasto Tczew Urząd Miasta w Tczewie	ARCA Biuro Projektów Urbanistyczno-Architektoniczne dr inż. arch. Michał Stangiel	Czerwiec 2014

- OZNACZENIA**
- GRANICA OPRACOWANIA PLANU
 - LINIE ROZGRANICZAJĄCE TERENY O RÓŻNYM PRZEZNACZENIU
 - LINIE ZABUDOWY NIEPRZEKRACZALNE
 - LINIE ZABUDOWY OBOWIĄZUJĄCE
 - STREFA WYŻSZEJ ZABUDOWY
 - STREFA ZIELENI IZOLACYJNEJ
- PRZEZNACZENIE TERENU**
- U TERENY ZABUDOWY USŁUGOWEJ
 - UK TERENY ZABUDOWY USŁUGOWEJ I PARKINGÓW
 - UM TERENY ZABUDOWY USŁUGOWEJ I MIESZKANIOWEJ
 - UP TERENY ZABUDOWY USŁUGOWEJ I PRZEMYSŁOWEJ
 - ZU TERENY ZIELENI URZĄDZONEJ
- SYSTEM KOMUNIKACJI**
- KDZ DROGI ZBIORCZE
 - KDL DROGI LOKALNE
 - KDD DROGI DOJAZDOWE
 - KDW DROGI WEWNĘTRZNE
 - KDX CIĄGI PIESZE
- INNE OZNACZENIA (INFORMACYJNE)**
- ISTNIEJĄCE LINIE PODZIAŁÓW WŁASNOŚCIOWYCH
 - OBIEKTY MAŁEJ ARCHITEKTURY: RZEŻBA, POMNIK
 - ZARYS PROPONOWANEGO UKŁADU KOMUNIKACJI
 - AKCENTOWANE NAROŻNIKI I FRAGMENTY ELEWACJI ISTOTNE DLA KOMPOZYCJI URBANISTYCZNEJ
 - ISTNIEJĄCE DRZEWA LIŚCIASTE
 - ISTNIEJĄCE DRZEWA IGLASTE
 - PRZYSTANKI AUTOBUSOWE
 - ORIENTACYJNE GRANICE ZBIORNIKA WODNEGO



Oznaczenia graficzne

WYRYS ZE STUDIUM UWARUNKOWAN I KIERUNKÓW ZAGOSPODAROWANIA PRZESTRZENNEGO MIASTA TCZEWIA uchwalonego Uchwałą nr XXXIV/11/2013 z dn. 31 października 2013r.

KIERUNKI ZAGOSPODAROWANIA PRZESTRZENNEGO

Legenda

OZNACZENIA

- GRANICA OBSZARU OBJĘTEGO PLANEM MIEJSKOWYM
- LINIE ROZGRANICZAJĄCE TERENY O RÓŻNYM PRZEZNACZENIU LUB RÓŻNYCH ZASADACH ZAGOSPODAROWANIA
- MAKSYMALNA NIEPRZEKRACZALNA LINIA ZABUDOWY
- OBOWIĄZUJĄCA LINIA ZABUDOWY
- STREFA WYŻSZEJ ZABUDOWY
- STREFA ZIELENI IZOLACYJNEJ

PRZEZNACZENIE TERENU

- U TERENY ZABUDOWY USŁUGOWEJ
- UKS TERENY ZABUDOWY USŁUGOWEJ I GARAZY
- UMW TERENY ZABUDOWY USŁUGOWEJ I MIESZKANIOWEJ
- LP TERENY ZABUDOWY USŁUGOWEJ I PRZEMYSŁOWEJ
- ZP TERENY ZIELENI URZĄDZONEJ

TERENY KOMUNIKACJI

- KDZ TEREN DROG ZBIORCZYCH
- KDL TEREN DROG LOKALNYCH
- KDD TEREN DROG DOJAZDOWYCH
- KDPL TEREN PŁACÓW PUBLICZNYCH
- KDX TEREN CIĄGÓW PIESZO-ROWEROWYCH
- POWIĄZANA PIESZE

INNE OZNACZENIA (INFORMACYJNE)

- ISTNIEJĄCE LINIE PODZIAŁÓW WŁASNOŚCIOWYCH
- OBIEKTY MAŁEJ ARCHITEKTURY: RZEŻBA, POMNIK
- AKCENTOWANE NAROŻNIKI I FRAGMENTY ELEWACJI ISTOTNE DLA KOMPOZYCJI URBANISTYCZNEJ
- ISTNIEJĄCE DRZEWA LIŚCIASTE
- ISTNIEJĄCE DRZEWA IGLASTE
- ORIENTACYJNY OBSZAR ISTNIEJĄCEGO ZBIORNIKA WODNEGO

Tereny zielone

- Tereny zielone ogólnego przeznaczenia
- Tereny zielone rekreacyjne
- Tereny zielone przyrodnicze
- Tereny zielone funkcjonalno-urządzeniowe

Tereny usługowe

- Tereny usługowe ogólnego przeznaczenia
- Tereny usługowe rekreacyjne
- Tereny usługowe przyrodnicze
- Tereny usługowe funkcjonalno-urządzeniowe

Tereny komunikacyjne

- Tereny komunikacyjne ogólnego przeznaczenia
- Tereny komunikacyjne rekreacyjne
- Tereny komunikacyjne przyrodnicze
- Tereny komunikacyjne funkcjonalno-urządzeniowe

Tereny wodne

- Tereny wodne ogólnego przeznaczenia
- Tereny wodne rekreacyjne
- Tereny wodne przyrodnicze
- Tereny wodne funkcjonalno-urządzeniowe

ZAMAWIAJĄCY
 Daria Maksa-Trojan

OPRACOWAŁ
 ARCA Biuro Projektów
 Urszula Krawiec

DATA
 MARZEC 2015
 (po MOKA)

2016 - nagroda Ministra Infrastruktury i Budownictwa za wybitne osiągnięcia w dziedzinie planowania i zagospodarowania przestrzennego, za *kompleksowe i nowatorskie podejście do planowania (...)* W procesie tym we wzorcowy sposób ujęto wszystkie elementy nowoczesnie rozumianego warsztatu projektowego, uwzględniając zarówno koncepcję urbanistyczną, propozycję zapisów samego dokumentu planu, jak i opracowane na ich bazie wytyczne dotyczące wariantowania i etapowania realizacji przyszłego zagospodarowania obszaru.

NAGRODA

Ministra Infrastruktury i Budownictwa

za wybitne osiągnięcia twórcze w dziedzinach architektury i budownictwa oraz planowania i zagospodarowania przestrzennego dla

ARCA Biuro Projektów Urbanistyki i Architektury dr inż. arch. Michał Stangel

za pracę

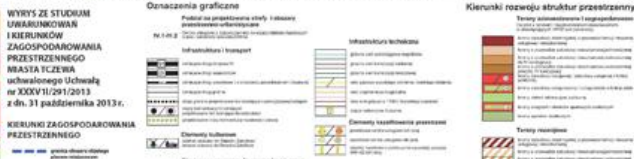
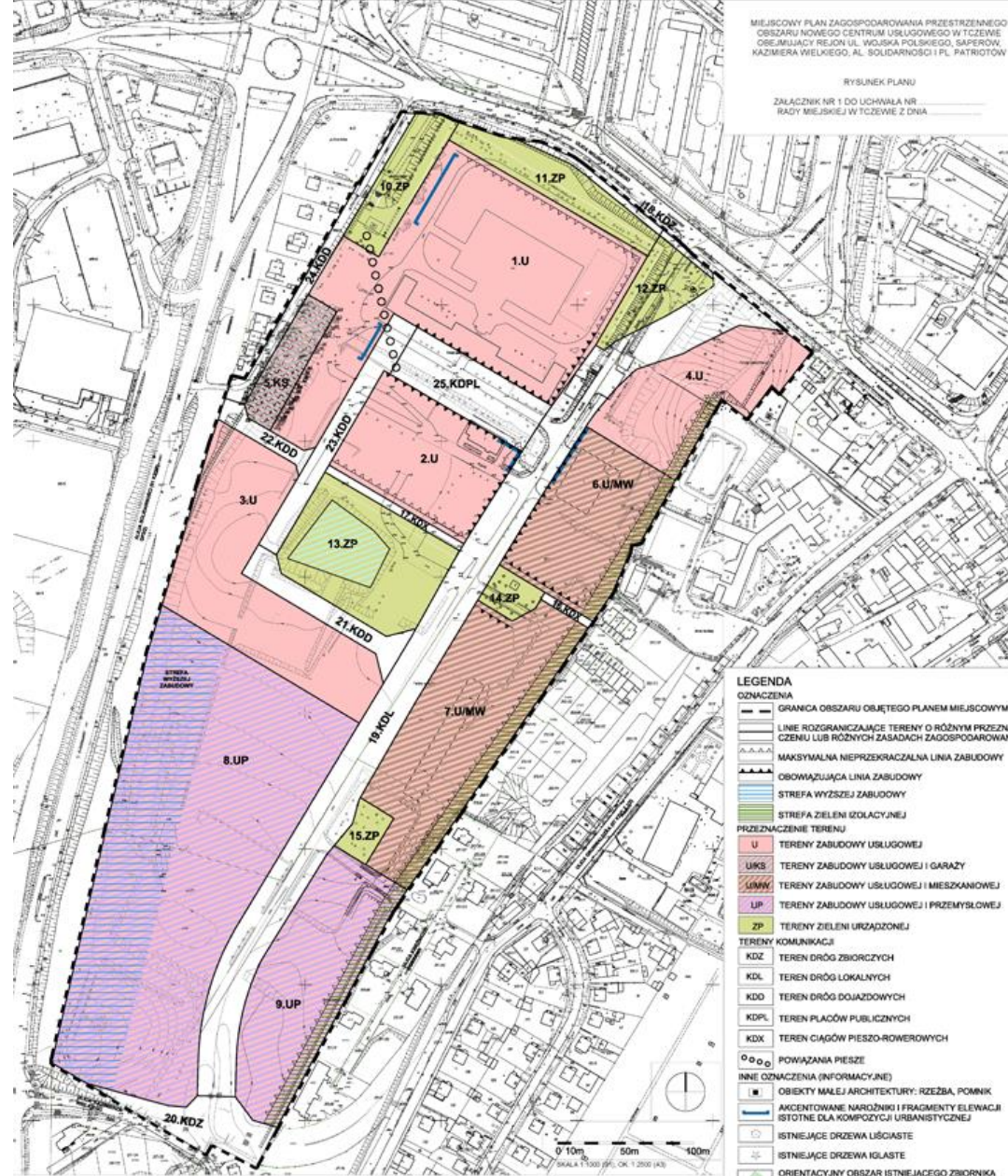
Miejscowy Plan Zagospodarowania Przestrzennego terenu Nowego Centrum Usługowego przy ul. Wojska Polskiego w Tczewie wraz z Koncepcją Zagospodarowania Przestrzennego Nowego Centrum Usługowego w Tczewie na obszarze po byłej jednostce wojskowej

w dziedzinie planowanie i zagospodarowanie przestrzenne


Andrzej Adamczyk
Minister Infrastruktury i Budownictwa


Andrzej Roch Dobrucki
Przewodniczący Zespołu Oceniącego

7 lutego 2017 r.



ZAMAWIAJĄCY	OPRACOWANIE	DATA
Urząd Miasta w Tczewie	ARCA Biuro Projektów	MARZEC 2015 (po MOKA)
Urząd Miasta w Tczewie	Urząd Miasta w Tczewie	























DLACZEGO TCZEW JEST ZNAKOMITYM MIEJSCEM DO INWESTOWANIA?

Tczew to czwarte pod względem wielkości miasto województwa pomorskiego. Niewielki dystans od Trójmiasta sprawia, że Tczew korzysta ze wszystkich dobrodziejstw takiego sąsiedztwa, unikając zarazem kłopotów, z jakimi boryka się wielka aglomeracja. Tczew to miasto niesiepopowarzonego wzrostu i nowych perspektyw! Tczew od wieków leży na skrzyżowaniu szlaków komunikacyjnych. Ten ważny węzeł kolejowy znajduje się blisko autostrady A1, żeglownej Wisły i zaledwie pół godziny jazdy od międzynarodowego lotniska. To prawdziwa brama, otwarta na południe Polski! Prognozy demograficzne dla Tczewa na tle regionu kazałtają się korzystnie. Wyedukowana grupa mieszkańców miasta i powiatu stanowi alię, którą powinien wziąć pod uwagę każdy przyszły pracodawca.



Zalety Tczewa doceniłi potencjali z branży wysokich technologii - m.in.

EATON TRUCK COMPONENTS, EATON AUTOMOTIVE COMPONENTS, GEMALTO, FLEXTRONICS INTERNATIONAL POLAND, MOLEX PREMISE NETWORKS

Oni wiedzą, że inwestycja w Tczewie oznacza zysk!

Z NCT DO TCZEWA DO:

	Dworzec PKP Tczew	3"
	Autostrada A1	9"
	Lotnisko Gdańsk - Rębiechowo	32"
	Port Gdańsk	47"

PRZEZNACZONE POD INWESTYJCJĘ NOWE CENTRUM TCZEWA TERENY TYPU GREENFIELDS MAJĄ POWIERZCHNIĘ PONAD 18 HA

Leżą one w bezpośrednim sąsiedztwie trójmiejskiego, niedaleko dworca kolejowego. Graniczą bezpośrednio z ciągiem komunikacyjnym drogi krajowej nr 91 i trasą dojazdową do jej najważniejszej alternatywy autostrady A1.



WIZUALIZACJA ORGANIZACYJNO-PROJEKTYWNA ZAGOSPODAROWANIA PRZESTRZENNEGO NOWEGO CENTRUM W TCZEWIE







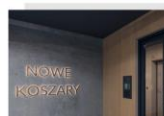
Utworzone | 0 dni | 0 godzin | 0 minut | 0 sekund
[Strona Główna](#) [O nas](#) [Media](#) [Kontakt](#) [Pomoc](#) [Polityka Prywatności](#) [Polityka Cookies](#)

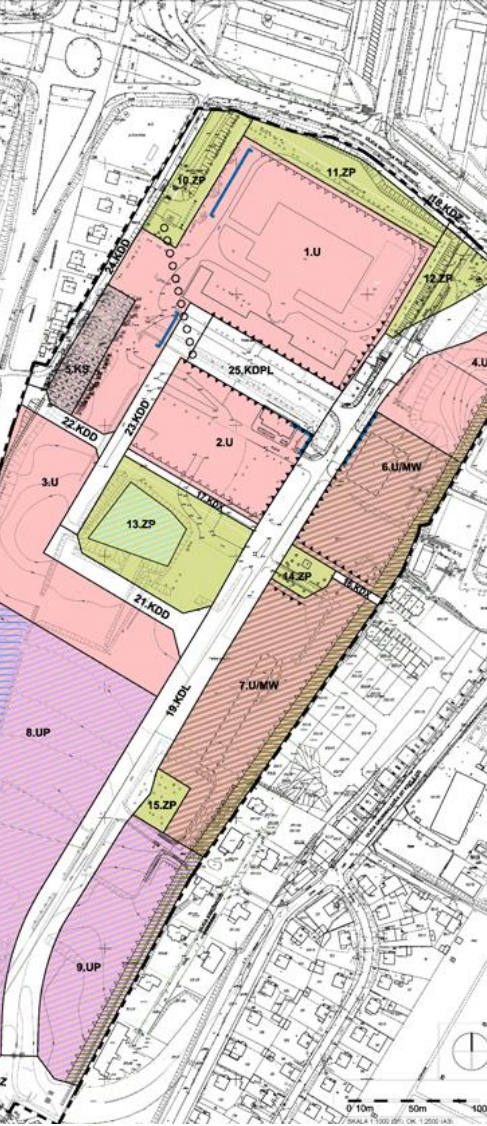
NOWO BUDOWANE
OSIEDLE W TCZEWIE
**NOWE
KOSZARY**



O Inwestycji

Miasto Tczewie przegromiło przetwórców. Półtora roku mijało, zanim w Tczewie na nowo zbudowano Osiedle **NOWE KOSZARY**.
NOWE KOSZARY to nowoczesna, niedługo, konkretnie wiosną, oddana do użytku inwestycja mieszkaniowa w Tczewie. To nie tylko piękne, jasne i przestronne mieszkania, ale przede wszystkim nowoczesna i funkcjonalna infrastruktura. To inwestycja, która ma być nie tylko miejscem zamieszkania, ale przede wszystkim miejscem, gdzie można spędzić czas z rodziną i przyjaciółmi. To inwestycja, która ma być miejscem, gdzie można spędzić czas z rodziną i przyjaciółmi. To inwestycja, która ma być miejscem, gdzie można spędzić czas z rodziną i przyjaciółmi.

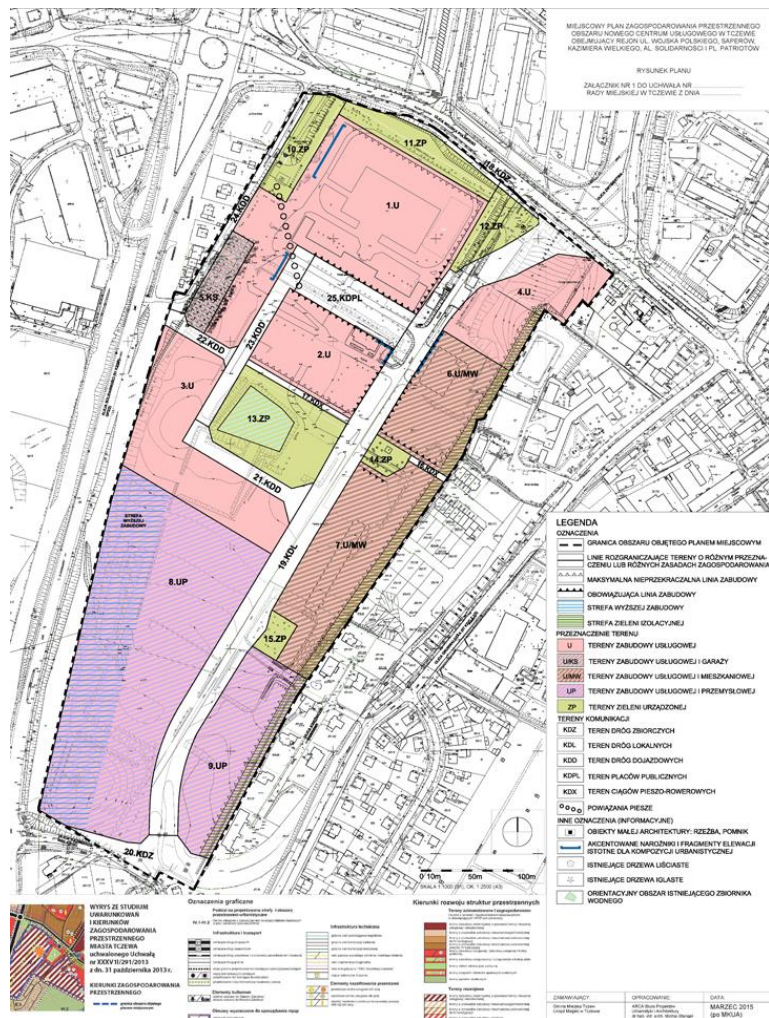




Podsumowanie - Tczew

Możliwe inspiracje:

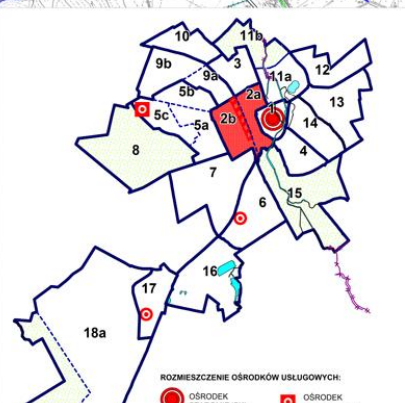
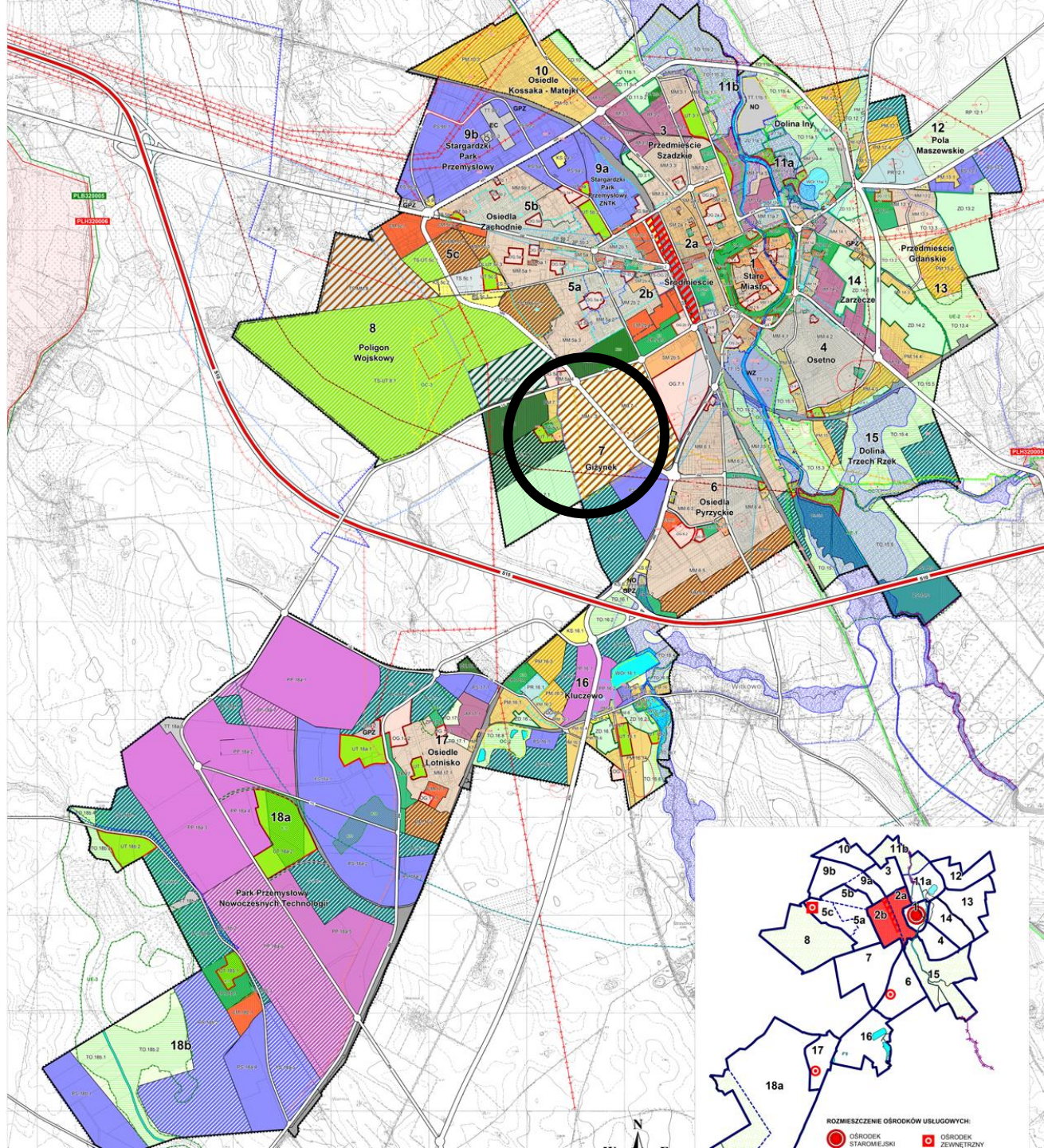
- Wykorzystanie studialnego konkursu architektoniczno-urbanistycznego oraz wielobranżowej koncepcji zagospodarowania do wypracowania i weryfikacji założeń planu
- Kształtowanie zwartej przestrzeni miejskiej z kwartałami zabudowy i przestrzenią publiczną na opuszczonym, rewitalizowanym terenie - konkretyzacja idei miasta zwartego
- Zapisy dotyczące ochrony i kształtowania terenów zieleni: kształtowanie placów i skwerów z wykorzystaniem istniejących zadrzewień, zieleń wokół stawu retencyjnego, strefy zieleni izolacyjnej w ramach terenów zabudowy usługowej
- Lokalna retencja – zbiornik w planowanym terenie zieleni urządzonej

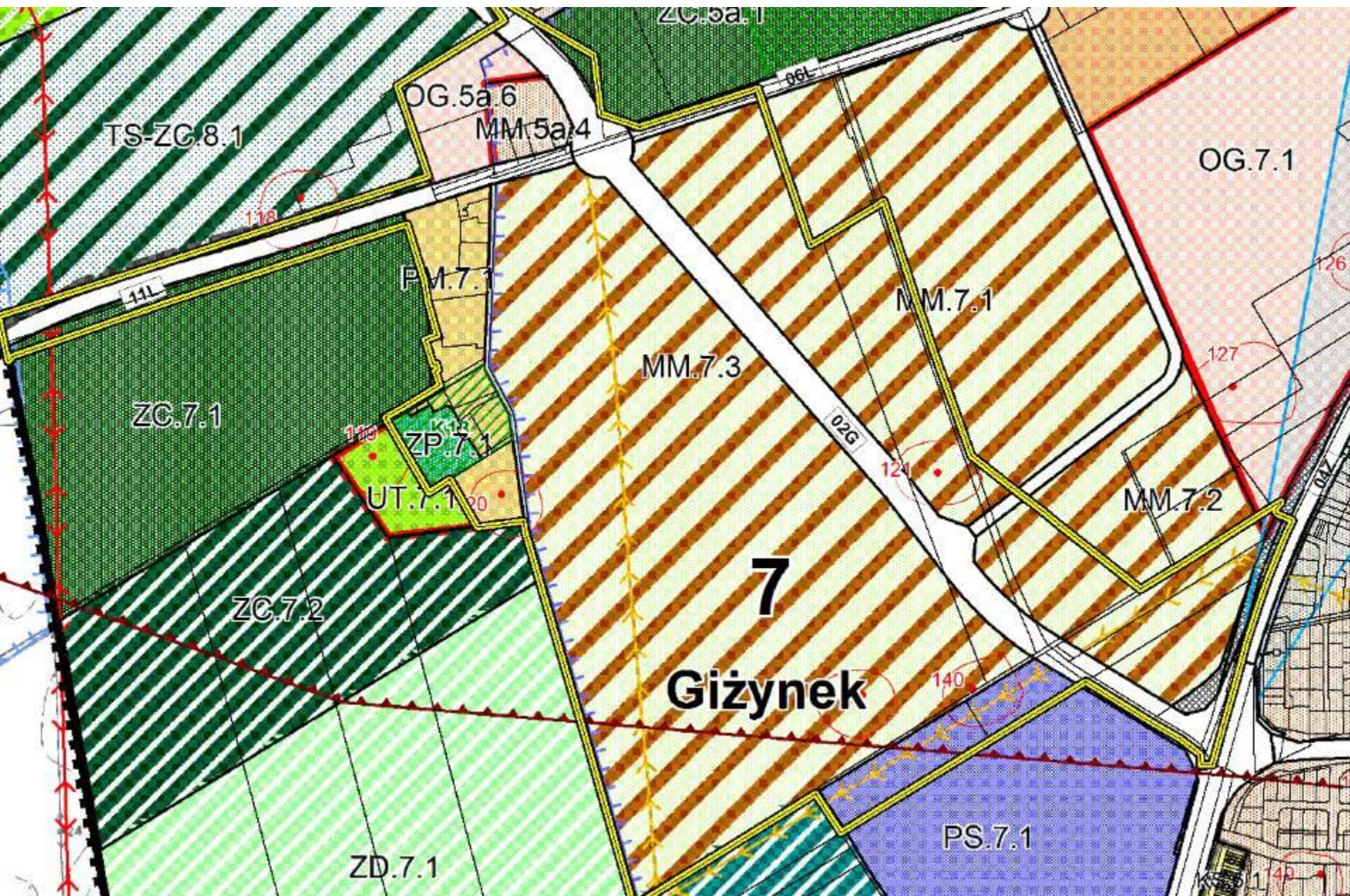




***Studium przypadku 2:
Miejscowy plan zagospodarowania przestrzennego miasta
Stargard dotyczący terenu w rejonie Osiedla Giżynek***







7
Giżynek

TS-ZC.8.1

OG.5a.6
MM.5a.4

ZC.5a.1

OG.7.1

ZC.7.1

PM.7.1

MM.7.3

MM.7.1

ZP.7.1

UT.7.1

MM.7.2

ZC.7.2

7

Giżynek

ZD.7.1

PS.7.1







*Konkurs
2014*



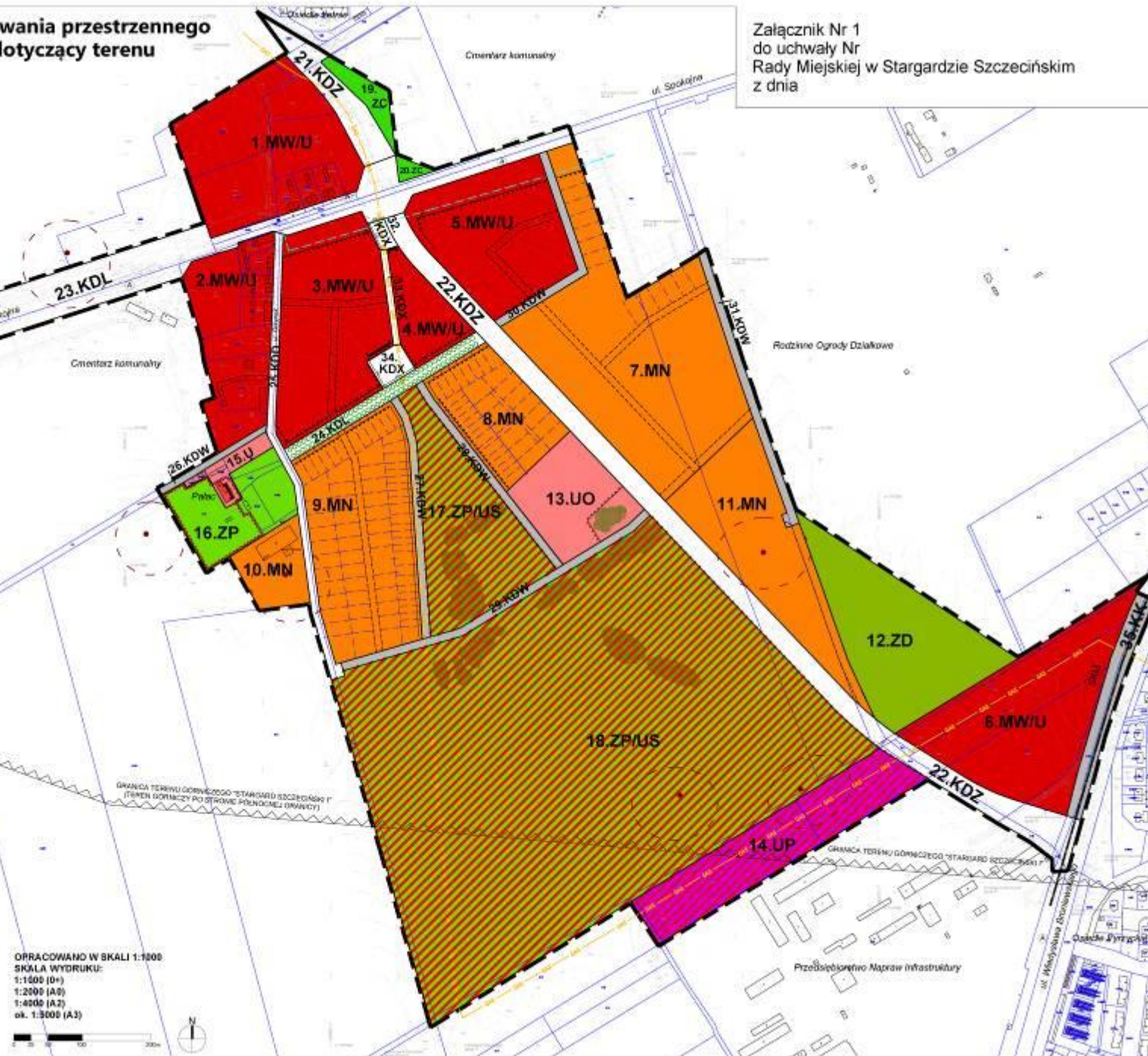
Miejscowy plan zagospodarowania przestrzennego miasta Stargard Szczeciński dotyczący terenu w rejonie Osiedla Giżynek

PROJEKT PLANU

28 sierpnia 2015

Załącznik Nr 1
do uchwały Nr
Rady Miejskiej w Stargardzie Szczecińskim
z dnia

- LEGENDA**
- ODZNACZENIA**
- GRANICA OBRZĘBU OBLĘGIEGO PLANU
 - LINE PRZEZNACZAJĄCE TERENY O RÓŻNYM PRZEZNACZENIU LUB RÓŻNYCH ZAGADKACH ZAGOSPODAROWANIA
 - MAKSYMALNA MIEJSCOWA LINIA ZABUDOWY
 - OGRANICZAJĄCA LINIA ZABUDOWY
- PROZNACZENIE TERENU**
- MW/U TERENY ZABUDOWY MIESZKANIOWEJ I USŁUGOWEJ
 - MN TERENY ZABUDOWY MIESZKANIOWEJ NISZKIEJ INTENSYWNOŚCI
 - U TERENY ZABUDOWY USŁUGOWEJ
 - UO TERENY USŁUG OŚMIATY
 - UO TERENY ZABUDOWY USŁUGOWEJ (PRACOWNICZEJ) ŚWIADOMEJ
 - ZD TERENY OGRODÓW DZIAŁKOWYCH
 - ZP TERENY ZIELENI URZĄDOWEJ
 - Zc TERENY OMIĘTARZY
 - ZP/US TERENY ZIELINY KRAJOWEJ, SPORTU I REKREACJI
 - US TERENY KOMUNIKACJI
 - KDZ TERENY DRÓG ZBIORCZYCH
 - KDL TERENY DRÓG LOKALNYCH
 - KDO TERENY DRÓG DOJAZDOWYCH
 - KDK TERENY DRÓG CYNÓW PIESZYCH
 - KDW TERENY DRÓG KAWĘSZYCH
 - KK TERENY KOMUNIKACJI KOLEJOWEJ
- INNE ODZNACZENIA**
- OBIEKTY WPISANE DO REJESTRU ZABYTKÓW
 - GRANICA STREFY "N" OCHRONY KONSERWATORSKIEJ URZĄDÓW ZIELENI KOMPONOWANEJ
 - STAWOWSKO ARCHEOLOGICZNE WRAZ Z GRANICĄ STREFY "W" OGRANICZAJĄCEJ OCHRONY ARCHEOLOGICZNO-KONSERWATORSKIE
 - AKONTOWANE NARZĘDZIA I FRAGMENTY ELEWACJI STYTYE DLA KOMPOZYCJI URBANISTYCZNEJ
- INNE ODZNACZENIA (INFORMACYJNE)**
- BITYNIAKIE LINIE POZIOMYCH WŁAŚNOŚCIOWYCH
 - BITYNIAKIE ZADZWIĘŻENIA DO ZACHOWANIA
 - PLANOWANE SZPALERY DRZEW
 - ZARYS PROPOZYCJONOWANEGO UKŁADU KOMUNIKACJI
 - GRANICA TERENU OGRANICZENIA "STARGARD SZCZECIŃSKI" (TEREN GÓRNYCY PO STRONIE PÓŁNOCNEJ GRANICY)
 - BAZOCZNA
 - PRZYSTANKI AUTOBUSOWE
 - OBIEKTY I LOKALIZACJA PRZYSTANKU SZCZECIŃSKIEJ KOLEI METROPOLITANICZNEJ

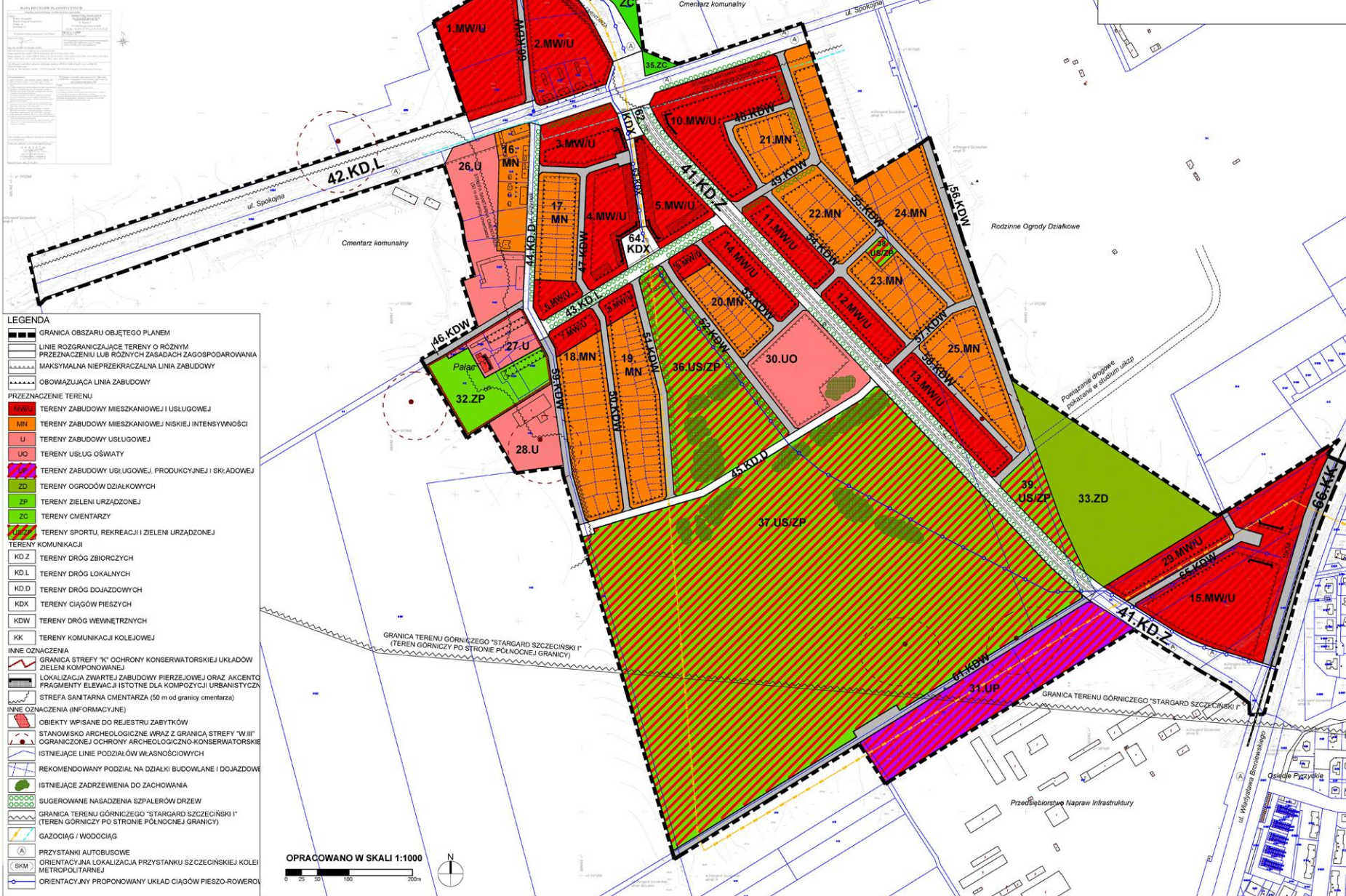


OPRACOWANO W SKALI 1:1000
SKALA WYDRUKU:
1:1000 (D+)
1:2000 (A2)
1:4000 (A2)
ok. 1:5000 (A3)

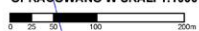


Miejscowy plan zagospodarowania przestrzennego miasta Stargard dotyczący terenu w rejonie Osiedla Giżynek

Załącznik Nr 1
do uchwały Nr
Rady Miejskiej w Stargardzie
z dnia



OPRACOWANO W SKALI 1:1000





Stargard Szczecinski

Stargard Szczeciński



Stargard Szczeciński



Stargard Szczeciński



Stargard Szczeciński

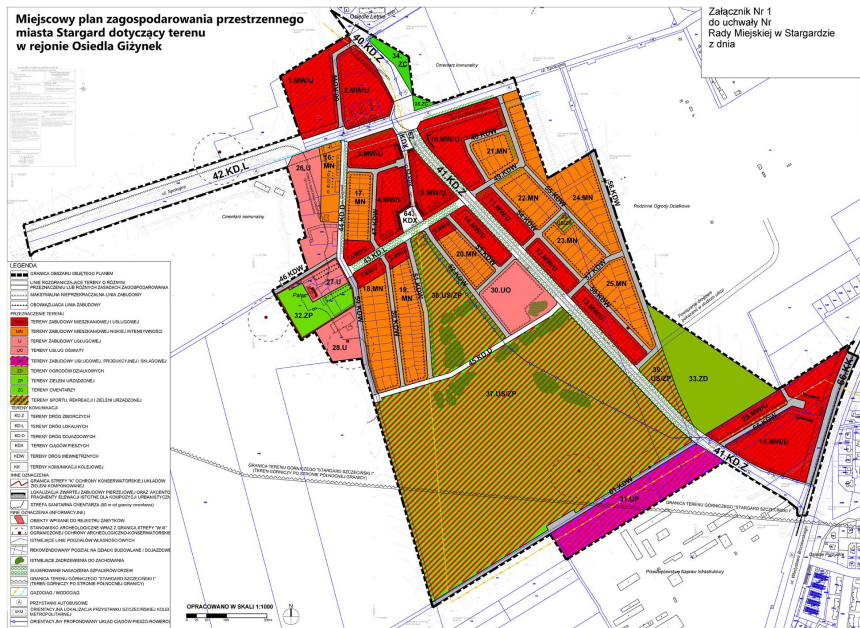




Podsumowanie - Stargard

Możliwe inspiracje:

- Wykorzystanie studialnego konkursu dla poszukiwania optymalnego kształtu przestrzeni i wypracowania założeń planu
- Ukształtowanie sekwencji różnorodnej przestrzeni publicznej: pasażu, placu, alei, siatki ulic osiedlowych, terenów otwartych rekreacyjnych
- Zapisy planistyczne dotyczące ochrony i kształtowania terenów zieleni: zachowanie istniejących zadrzewień, nowe szpalery drzew, wykorzystanie obniżenia terenu dla retencji wód opadowych
- Ukształtowanie wielofunkcyjnej struktury miejskiej z pierzejami zabudowy i lokalnymi usługami oraz zapisy na rysunku planu dotyczące kształtowania miejsc ważnych dla kompozycji urbanistycznej
- Zapisy mające na celu promowanie zrównoważonej mobilności: ciągi pieszo-rollerowe, siatka ulic osiedlowych, powiązania z komunikacją publiczną





KONCEPCJA MASTERPLANU TERENÓW KWK „POKÓJ” W RUDZIE ŚLĄSKIEJ

Zamawiający: Miasto Ruda Śląska
Opracowanie: ARCA Biuro Projektów Urbanistyki i Architektury Michał Stangel
Grudzień 2021

BUDYNKI ISTNIEJĄCE WPISANE DO EWIDENCJI ZABYTKÓW



1. WIEŻA WYCIAGOWA SZYBU WANDA
I BUDYNEK MASZYNY WYCIAGOWEJ



2. BUDYNEK „ŁAŻNI STAREJ”



3. BUDYNEK MASZYNOWNI SZYBU „JAN KAROL”,
BUDYNEK KOMPRESORÓW I PRZETWORNIC



4. DAWNY BUDYNEK DYREKCJI, OBECNIE BIURA, MAGAZYN

TERENY ZIELENI - POWIĄZANIA Z OTOCZENIEM



TERENY ZIELENI

ISTNIEJĄCE ZADRZEWIENIA DO ADAPTACJI W PRZESTRZENI PUBLICZNEJ



1. SZPALER DRZEW PRZY HALI



2. ZIELEŃ WZDŁUŻ UL. NIEDURNEGO



3. ZIELEŃ PRZY BUDYNKACH POKOPALNIANYCH



4. ZIELEŃ NA SKARPIE WZDŁUŻ UL. NIEDURNEGO



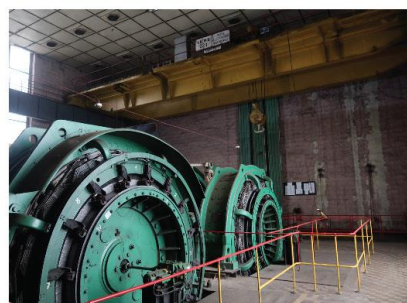
5. TERENY ZIELENI PRZY ZBIORNIKACH



6. ZIELEŃ OD STRONY ZACHODNIEJ

RELIKTY PRZEMYSŁOWE

DZIEDZICTWO HISTORII, POSTINDUSTRIALNY CHARAKTER MIEJSCA



MOŻLIWOŚĆ PRZEKSZTAŁCEŃ NOWE ŻYCIE PRZESTRZENI POSTINDUSTRIALNEJ



FABRYKA PEŁNA ŻYCIA, DĄBROWA GÓRNICZA



TARG (GLIWICE, „TARG NA ZIELONYM”, GZUT)



SZTAUWAJERY, KATOWICE



FABRYKA PEŁNA ŻYCIA, DĄBROWA GÓRNICZA



FABRYKA DRUTU, GLIWICE



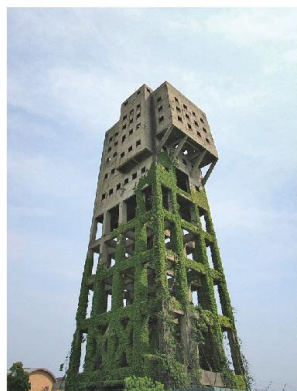
SZTAUWAJERY, KATOWICE

MOŻLIWOŚĆ PRZEKSZTAŁCEN

SZYB WANDA - DOMINANTA, IKONA, EMOCJE



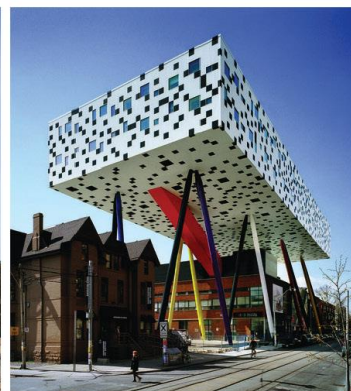
EMOCJE - AT-AT, GWIEZDNE WOJNY



WIEŻA KOPALNI SHIME, JAPONIA



WIEŻA CIŚNIEN, BELGIA
BUREAU VERS PLUS DE BIEN-ÊTRE



COLLEGE OF ART AND DESIGN, TORONTO
WILLIAM ALSOP



DATA CENTER (H2O, BYTOM)

„NOWE ŻYCIE BUDYNKÓW POKOPALNIANYCH”

PROPOZYCJE ELEMENTÓW PROGRAMU FUNKCJONALNEGO

CENTRUM TECHNIKI/MUZEUM WĘGLA
EKSPOZYCJA ŁĄCZĄCA ELEMENTY
DZIEDZICTWA PRZEMYSŁOWEGO
Z SZERSZYM KONTEKSTEM
TECHNOLOGII WĘGLOWYCH,
GÓRNICTWO, WŁÓKNA WĘGLOWE,
NOWE TECHNOLOGIE WĘGLOWE,
WĘGIEL W GOSPODARCE,
LABORATORIA EDUKACYJNE,
EKSPLOATORIUM, TEMATYCZNA
BAWIALNIA DLA DZIECI...

CENTRUM SPORTU
FITNESS, SIŁOWNIA, CROSSFIT,
FIZJOTERAPIA, SPORT, TANIEC,
ŚCIANKA WSPINACZKOWA,
SZTUKI WALKI, MASAŻ, JOGA...

KRAFT MINE - KLASTER RZEMIOSŁA
PRACOWNIE RZEMIEŚLNICZE,
WARSZTATY, SERWIS ROWEROWY,
SZEWC, KALETNIK, INTROLIGATOR,
KRAWCOWA, LODY RZEMIEŚLNICZE...

HALA WIELOFUNKCYJNA
TARG EKOLOGICZNY, KONCERTY,
WYSTAWY, PRZEDSTAWIENIA,
IMPREZY, SPOTKANIA...



CENTRUM AKTYWNOŚCI SPOŁECZNEJ
CENTRUM INTEGRACJI
MIĘDZYPOKOLENIOWEJ, EDUKACJA,
WARSZTATY, KURSY, KUCHNIA
SPOŁECZNA, SALE DO ORGANIZACJI
WYDARZEŃ PRZEZ MIESZKAŃCÓW,
UNIWERSYTET TRZECIEGO WIEKU,
WARSZTATY TWÓRCZE, PLASTYCZNE,
SZKOŁA MUZYKI, WARSZTATY DRUKU 3D,
MIEJSCA SPOTKAŃ DLA NGO...

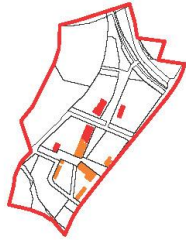
INKUBATOR PRZEDSIĘBIORCZOŚCI
SZKOLENIA, DORADZTWO,
BIURA CO-WORKINGOWE,
POWIERZCHNIE NA WYNAJEM,
KSIĘGOWOŚĆ, OŚRODEK
DOSKONALENIA ZAWODOWEGO...

GASTRONOMIA
RESTAURACJA, KAWIARNIA, BISTRO,
PUB, KLUB MUZYCZNY, MINI BROWAR...

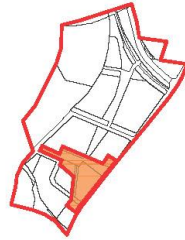
INDUSTRIALNA PRZESTRZEŃ PUBLICZNA
MIEJSCA DO SIEDZENIA, SCENA, LEŻAKI,
HAMAKI, STREET-WORKOUT, PLAC ZABAW,
EKSPOZYCJA RELIKTÓW POKOPALNIANYCH,
SZTUKA INDUSTRIALNA...

PODSTAWOWE ZAŁOŻENIA UKŁADU PRZESTRZENNEGO

PROGRAM FUNKCYJONALNY
I STREFY FUNKCYJONALNE



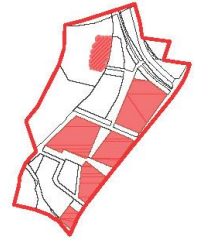
ADAPTACJA WARTOŚCIOWYCH BUDYNKÓW POKOPALNIAŃYCH NA NOWE FUNKCJE



WYKREOWANIE STREFY WEJŚCIOWEJ, INICJUJĄCEJ ZMIANY

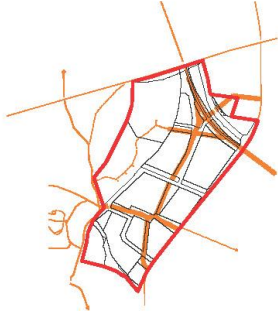


STREFY ZABUDOWY MIESZKANIOWEJ PRZY ZIELENI

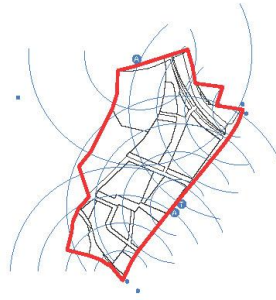


STREFY ZABUDOWY USŁUGOWEJ Z DOBRĄ DOSTĘPNOŚCIĄ KOMUNIKACYJNĄ

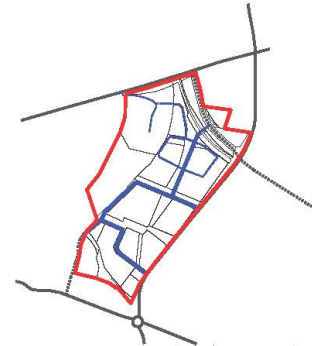
KOMUNIKACJA
I POWIĄZANIAZ OTOCZENIEM



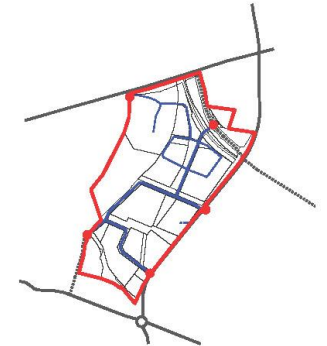
POWIĄZANIA PIESZE I ROWEROWE



DOSTĘP DO KOMUNIKACJI PUBLICZNEJ



UKŁAD DROGOWY Z MOŻLIWOŚCIĄ NIEZALEŻNEJ OBSŁUGI POSZCZEGÓLNYCH STREF Z ADAPTACJĄ DRÓG WEWNĘTRZNYCH KOPALNI



WJAZDY NA TEREN

KSZTAŁTOWANIE TERENÓW WSPÓLNYCH
I TERENÓW ZIELENI



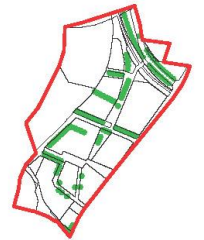
ZACHOWANIE ISTNIEJĄCYCH ZADRZEWIEN W PRZESTRZENI PUBLICZNEJ



ZIEŁONE POWIĄZANIAZ OTOCZENIEM



SPÓJNY SYSTEM TERENÓW ZIELENI Z ELEMENTAMI BZ



NOWE NASADZENIA DRZEW

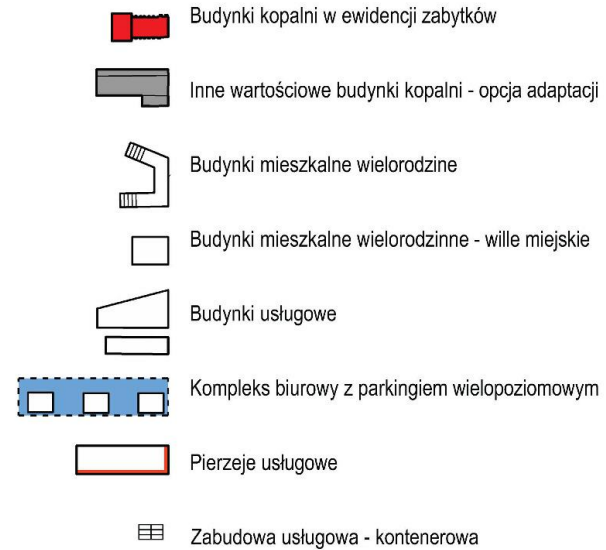
KONCEPCJA MASTERPLANU

POGLĄDOWA KONCEPCJA KSZTAŁTOWANIA ZABUDOWY



Proponowane strefy funkcjonalne:

1. Strefa reprezentacyjna - przestrzeń publiczna + usługi centrowe
2. Strefa mieszkaniowa wielorodzinna w południowej części terenu
3. Strefa mieszkaniowo-usługowa
4. Strefa usługowa (w tym bud. stacji ratownictwa)
5. Strefa usługi publicznej z zabudową pokopalnianą - "centrum techniki"
6. Strefa usługowa (kompleks biurowy z parkingiem wielopoziomym)
7. Strefa zieleni
8. Strefa mieszkaniowa przy stawach (domy wielorodzinne, cohousing)
9. Strefa rekreacyjna przy zbiornikach wodnych
10. Teren zieleni włączony do kompleksu zieleni - parku z amfiteatrem
11. Strefa mieszkaniowa przy ul. Grochowskiej
12. Strefa mieszkaniowo-usługowa w miejscu stacji transformatorowej



KONCEPCJA MASTERPLANU

TERENY ZIELENI I PRZESTRZEŃ PUBLICZNA



- Zielen izolacyjna wzdłuż planowanej drogi zbiorczej
- Velostrada - powiązanie rowerowe z sąsiednimi dzielnicami
- Teren rekreacyjny ze zbiornikami wodnymi
- Tereny zieleni i ciąg pieszo rowerowy w środku terenu
- Powiązanie zielenią z terenem rekreacyjnym
- Tereny zieleni i ciąg pieszo rowerowy w środku terenu
- Istniejące drzewa wzdłuż ul. Niedurnego
- Tereny zieleni i ciąg pieszo rowerowy w środku terenu
- Poprzeczne powiązanie zielenią z parkiem
- Teren zieleni urządzonej - powiększenie parku
- Powiązanie piesze z Traktem Rudzkim i Górą Antonia
- Reprezentacyjna przestrzeń publiczna
- Powiązanie z zielenią na pozostałym obszarze pokopalnianym
- Ciąg pieszy z zielenią
- Zieleni urządzona w MPZP, izolacja od stacji transformatorowej
- Skwer wejściowy
- Park

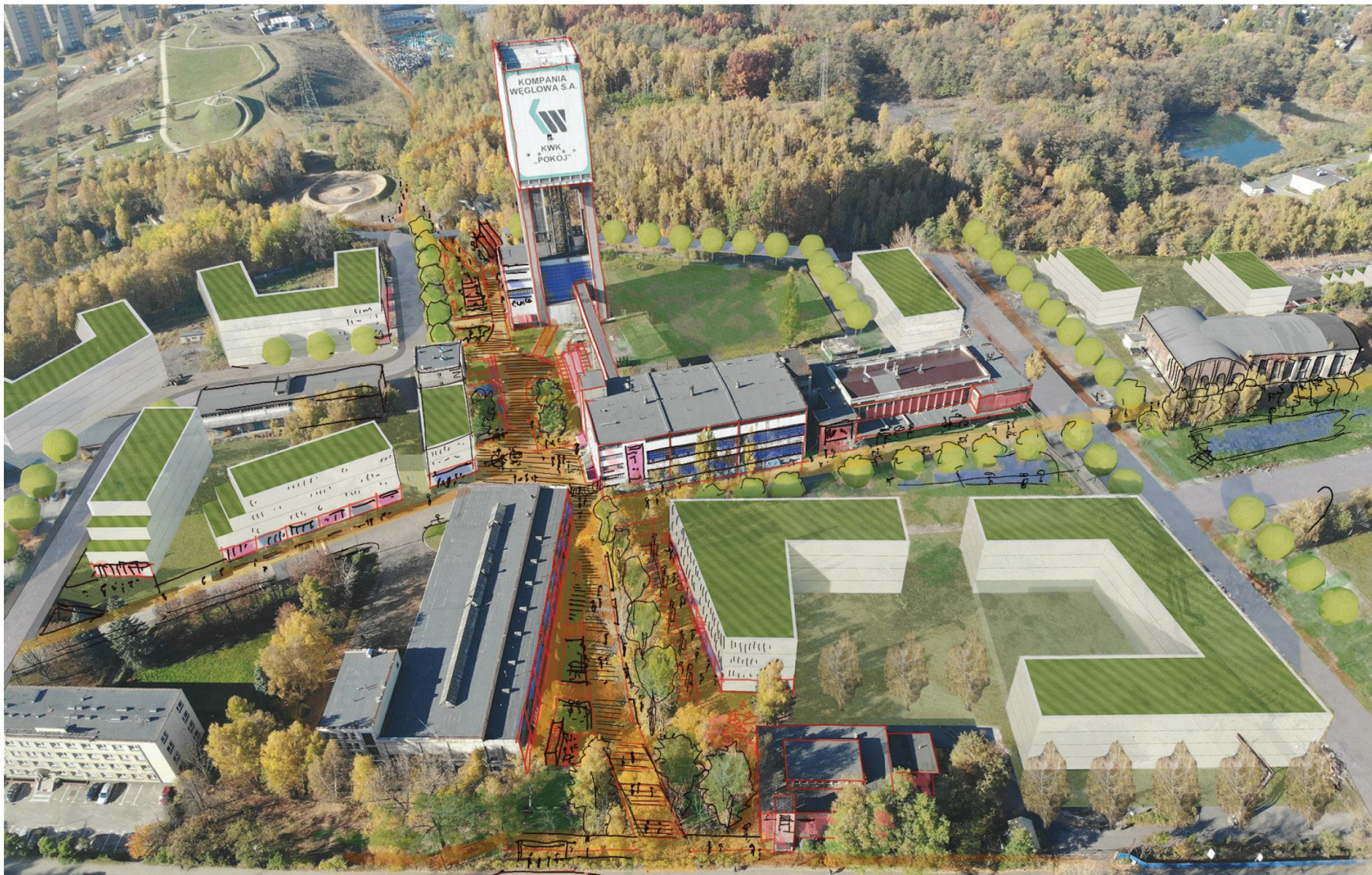
STREFY FUNKCJONALNE I GABARYTY BUDYNKÓW NA ZDJECIU Z POWIETRZA



POGLĄDOWA WIZUALIZACJA WIDOK OD STRONY POŁUDNIOWEJ



POGLĄDOWA WIZUALIZACJA WIDOK OD STRONY WSCHODNIEJ





- 1 Wellbeing path (with premium airquality spots)
- 2 Publicly available air rooms
- 3 Saline mist walls (curative influences)
- 4 Moss walls (with CO₂ reduction, air purification, allergies free)

- 5 Green roof with utility deck
- 6 Cool roofs, high SRI
- 7 Green terraces and balconies facing south
- 8 Extensive greenroof

- 9 Microgeneration windturbine vertical (on parapet wall)
- 10 Microgeneration windturbine horizontal (on parapet wall)
- 11 Microgeneration windturbine vertical on the flat rooftop
- 12 Microgeneration windturbine vertical on the roof

- 13 Car free zone- (electric cars only)
- 14 Electric bus fast charging station
- 15 Urban Bike Path
- 16 Other green transportation (Segway, electric bike etc.)

- 17 Wind turbines (city lighting)
- 18 Wind turbine tree
- 19 Charger at bus stop powered by PV
- 20 City light & small architecture renewable energy- PV and wind turbine

- 21 Chicken coop hens on the rooftop (laying eggs for restaurants below)
- 22 Rooftop beehives for local honey
- 23 City local garden
- 24 Local hydroponic farming (see tower section)

- 25 Rainwater harvesting (for example fountain)
- 26 Local tertiary sewer treatment (for SPITALKA)
- 27 Stormwater retention tank
- 28 Free and public Drinking fountain for human and

- 29 Semi transparent roof with PV panels
- 30 PV panels
- 31 Solar panels
- 32 Selfcleaning photocatalytic concrete (High SRI; heat at sidewalk and facades) island reduction (High CO₂, NOx reduction)

- 33 Landscaping for local recreation
- 34 Educational playspace
- 35 Renaturalization of Svítavská strouha with flooding area
- 36 Active frontages of green space



Konkurs – tereny przy ul. Roosevelta, Poznań, 2022
3 nagroda - M. Stangel, P. M. Gałuszka, P. Prychodko



Konkurs – tereny przy ul. Roosevelta, Poznań, 2022
Praca w finale - M. Stangel, P. Nowak, Z. Zalejska





Green Building Envelope

- | | | | | |
|--------------------------|---------------------------------|---------------------------|------------------------|--|
| 1. Urban farm | 6. Integrated habitat creations | 11. Green wall - top down | 16. Tree façade | 21. Urban vegetation |
| 2. Greenhouses | 7. Flood residence | 12. Green wall | 17. Bioreactive façade | 22. City gardens |
| 3. Vertical farming | 8. Water storage | 13. Modular plant walls | 18. Green roofs | 23. Photovoltaic roofs |
| 4. Beehives and highways | 9. Sustainable urban drainage | 14. Seeded living walls | 19. Wildlife roofs | 24. Wind turbines and micro-generation |
| 5. Wildlife corridors | 10. Bioremediation | 15. Moss walls | 20. Wet roofs | |



Stefano Boeri, Forrest City





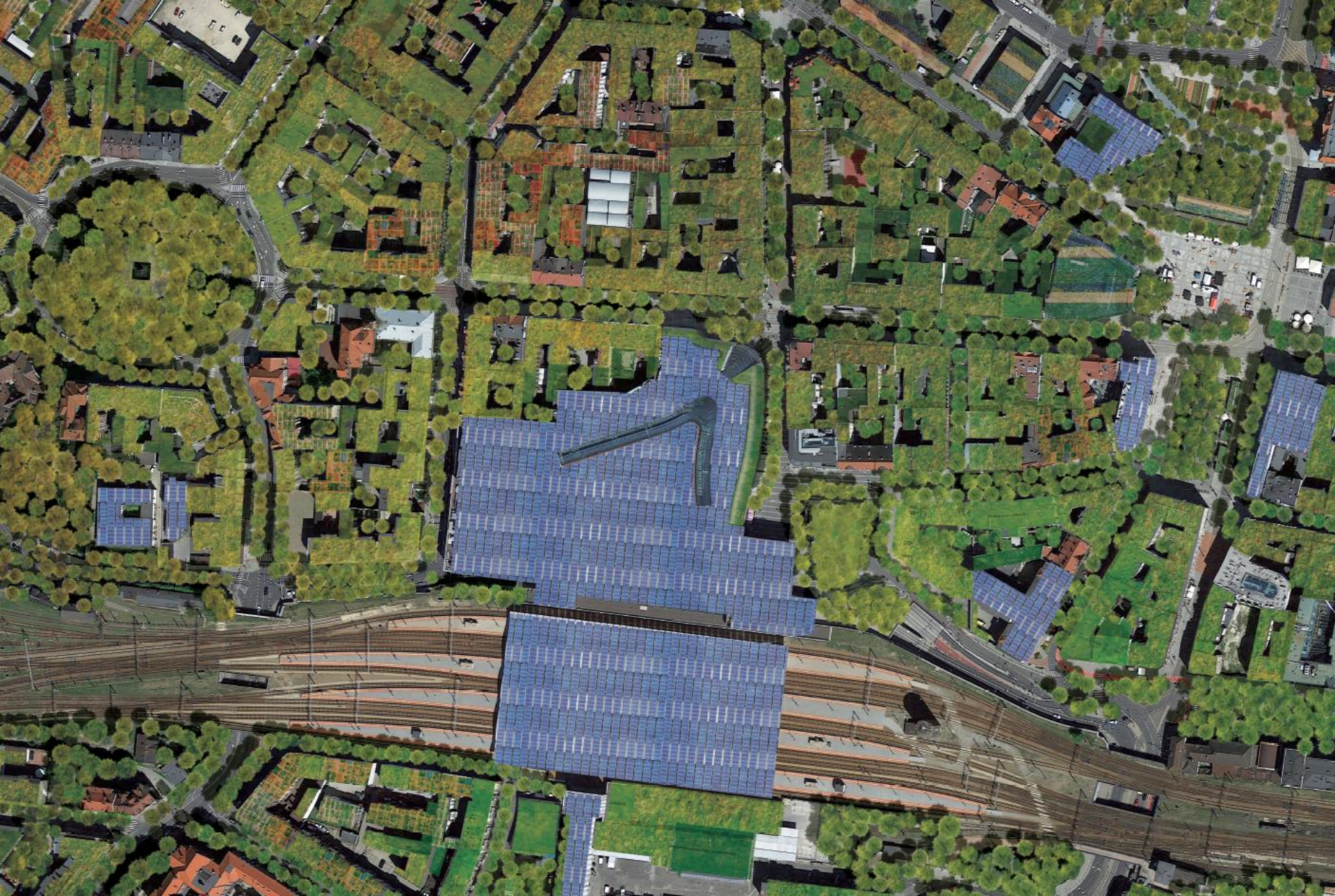
Stefano Boeri, Forrest City



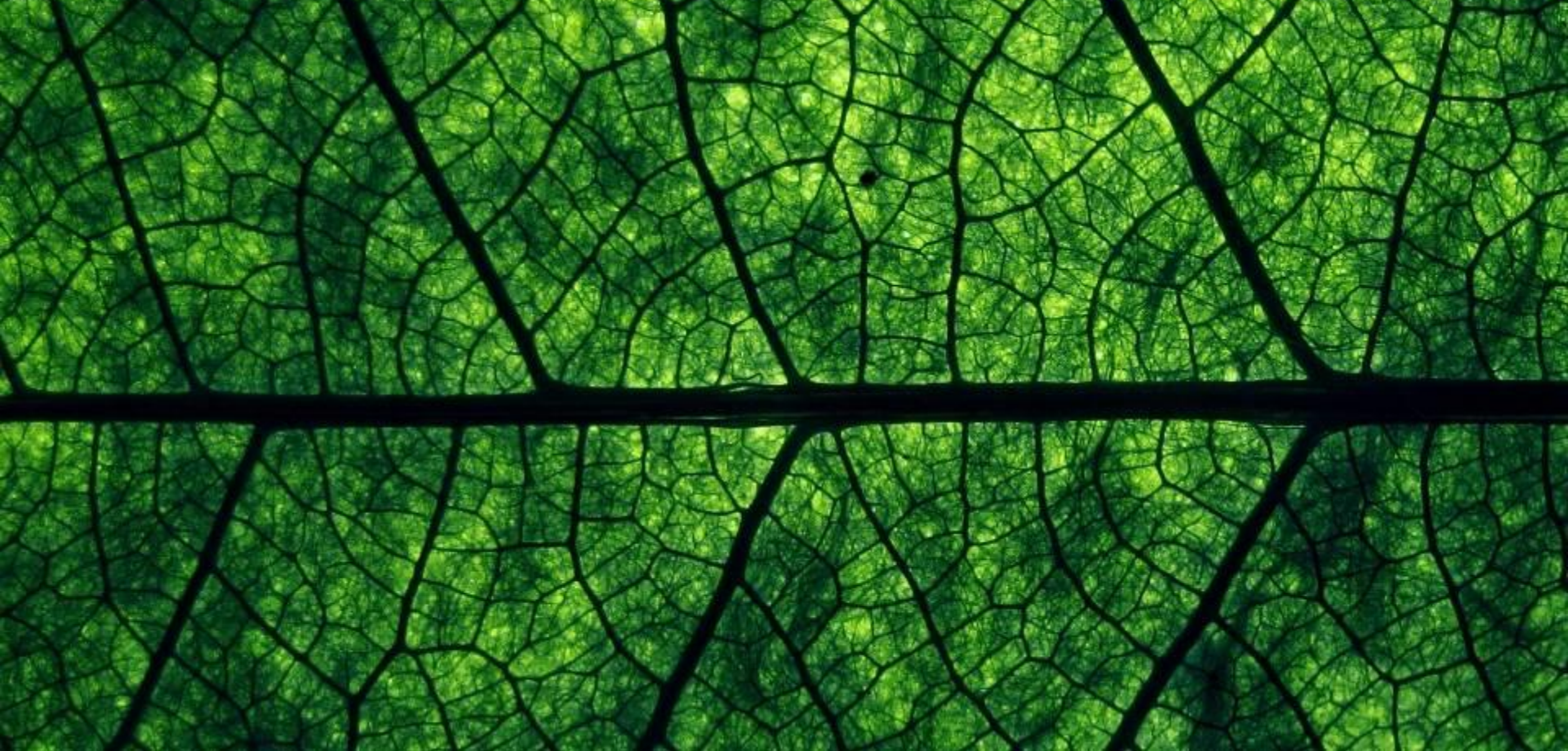
Przykład: centrum Katowic

Źródło: Materiały szkoleniowe SALUTE4CE | PP03 | Śląski Ogród Botaniczny,

Dr Leszek Trząski



Ma być zielono. Błękitno-zielona infrastruktura jako element adaptacji miast do kryzysu klimatycznego oraz rozwoju przestrzeni publicznej Katowic. Praca dyplomowa magisterska / autor: Kuba Kopecki / promotorka dr inż. arch. Agata Twardoch / Politechnika Śląska, Wydział Architektury, 2020



Dziękuję za uwagę!

dr hab. inż. arch. Michał Stangel
Politechnika Śląska, Wydział Architektury
michal.stangel@polsl.pl

Konferencja otwarcia projektu pn.: „Mikołów dla Klimatu – wdrażanie inwestycji z zakresu błękitno-zielonej infrastruktury w mieście”, 25 marca 2022 r.⁸⁸